

COMANO



COSTRUIAMO
INSIEME
IL NOSTRO
futuro

trentino
marketing



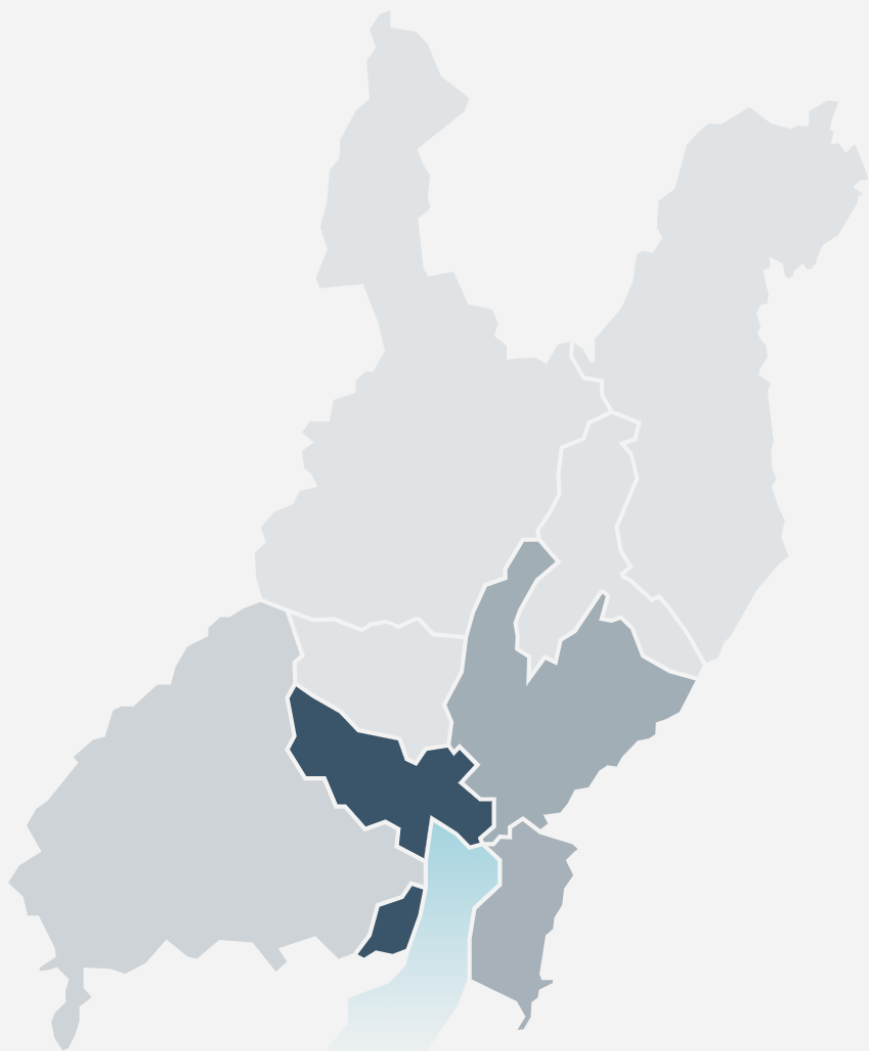
COMANO

GARDA
TRENTINO

PERCHÉ

PRESENZE - PER AREA

COMANO



AREA	TOT. 2022	% SU 2019	% SU 2021
Garda Trentino	3.317.055	+3,7%	+32,4%
Valle di Ledro	420.556	+18%	+22,1%
Comano	156.886	-8,4%*	+21,9%
Valle dei Laghi	74.334	+30,2%	+30%
TOTALE	3.968.831	+4,9%	+30,7%

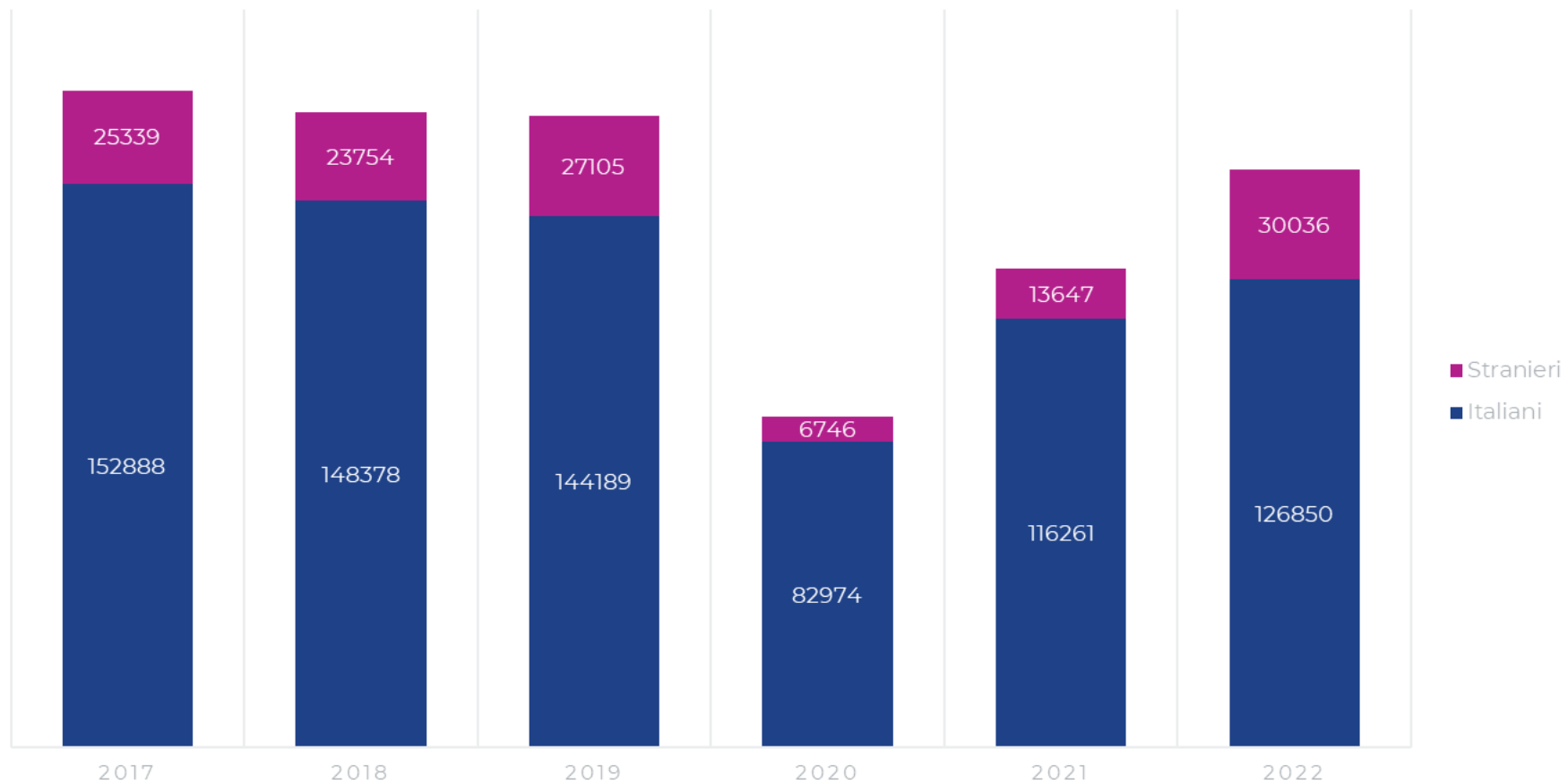
* Confronto Comano 2022 VS 2019: alberghiero - 14,7%, extra + 7,9%

Mercato domestico: alberghiero -16,8%, extra +0,1%

Mercato estero: extra +93%

PRESENZE COMANO 2017-2022

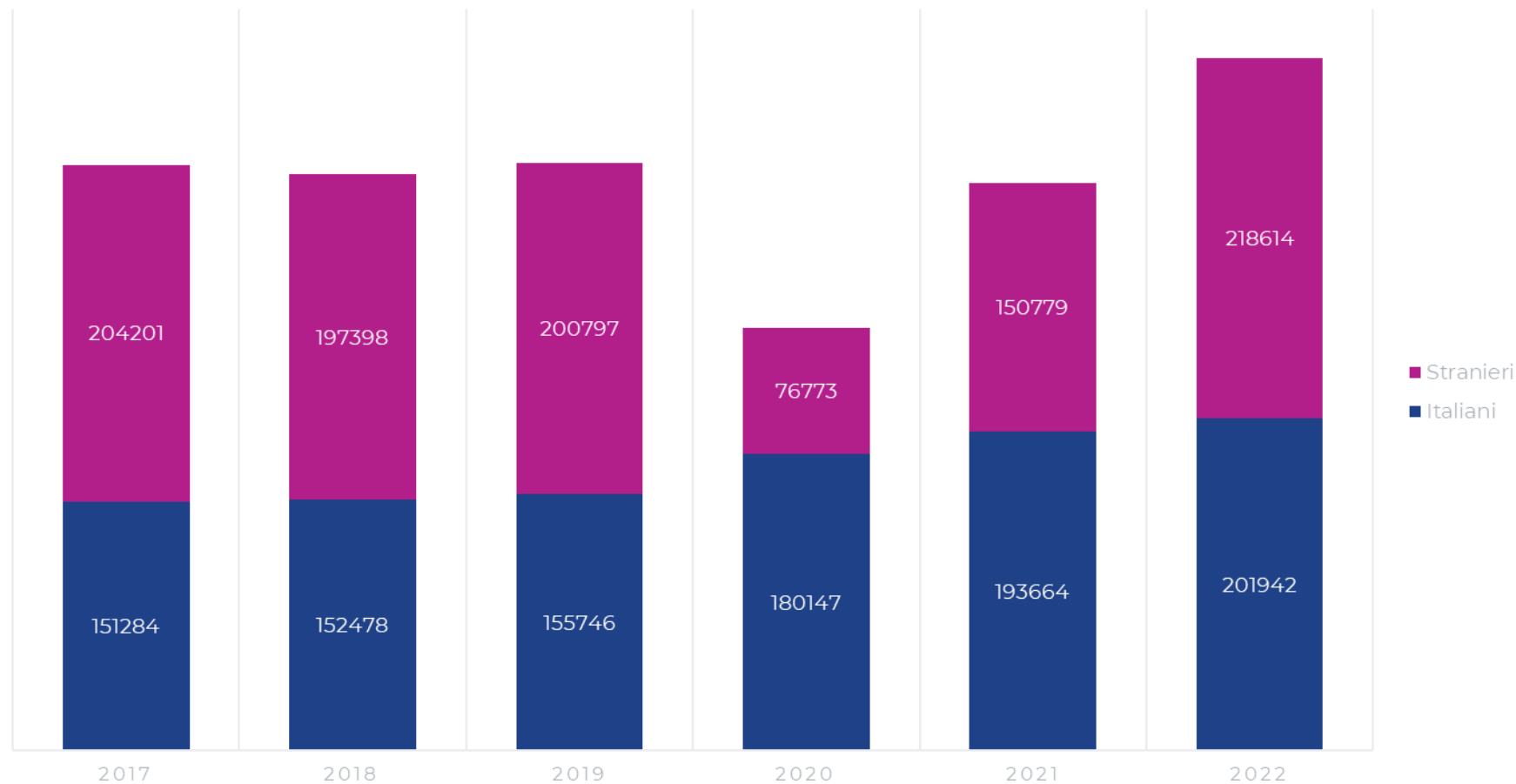
COMANO



PRESENZE LEDRO 2017-2022

COMANO

GARDA
TRENTINO

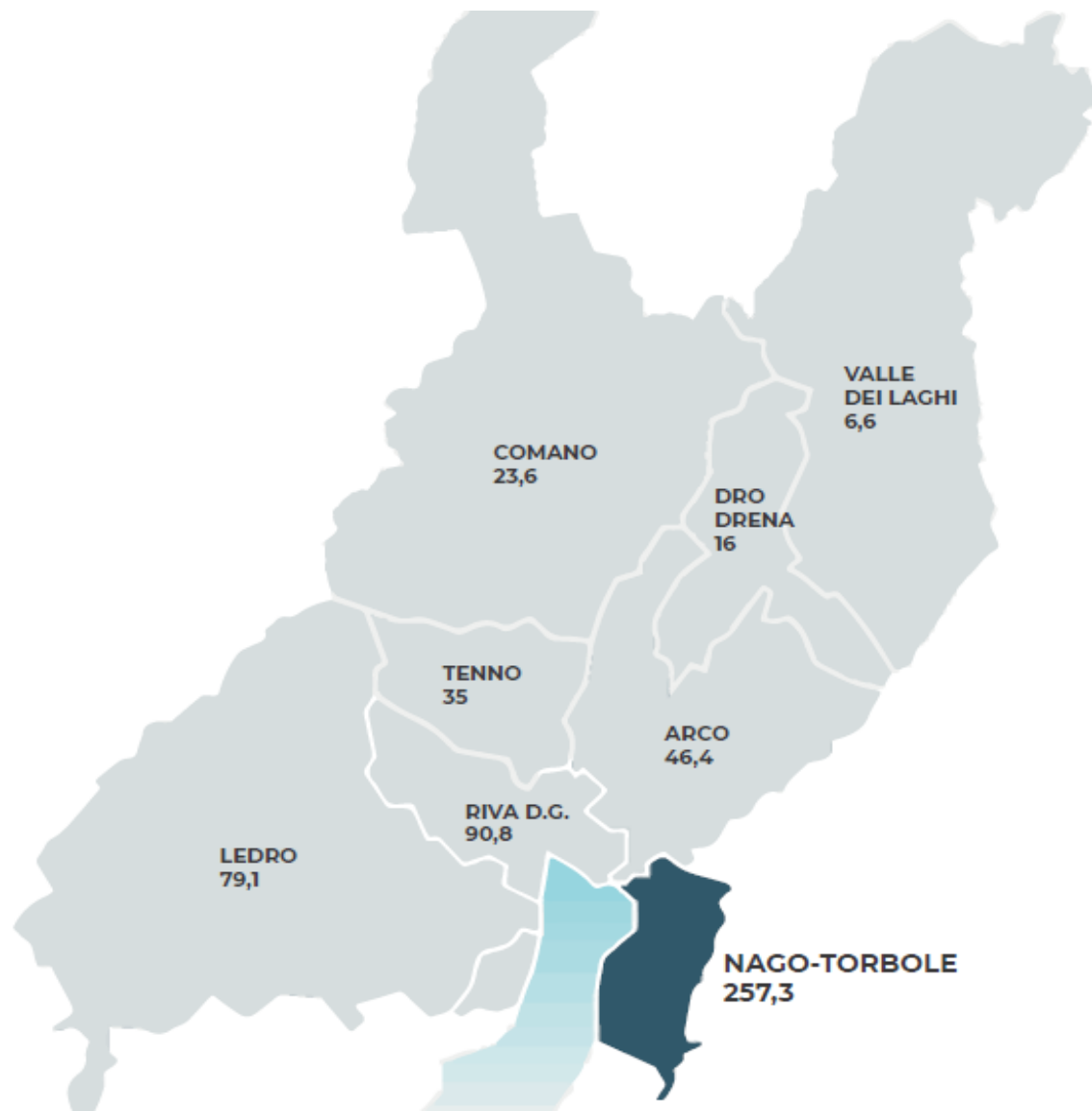


2022:
79,1
pernottamenti
annui per
abitante

INTENSITÀ TURISTICA

COMANO

GARDA
TRENTINO



2022:
23,6
pernottamenti
annui per
abitante





COMANO

ARDA
TRENTINO

DOVE ERAVAMO RIMASTI

ATTIVAZIONE CONFERENZA DEL TURISMO

COMANO

GARDA
TRENTINO





ARGOMENTI AFFRONTATI

GESTIONE E CONTROLLO
APPARTAMENTI PRIVATI

GESTIONE OUTDOOR DEL TERRITORIO

CARENZA LAVORATORI COMPARTO TURISTICO

CREAZIONE POLIZIA TURISTICA

CREAZIONE ATA

TEMATICA RIFIUTI



ATTIVAZIONE NUOVI TAVOLI

COMANO

GARDA
TRENTINO

Tavolo Enogastronomia



Outdoor Board



COMANO

GARDA
TRENTINO

OBIETTIVI DEL PROGETTO

Rafforzare ulteriormente
l'attrattività di tutti gli ambiti
supportati dall'APT Garda
Dolomiti

Sviluppare un'offerta unica, di qualità e
vincente

Valutare la possibilità di puntare su un
brand unico in cui tutti gli stakeholder si
riconoscano





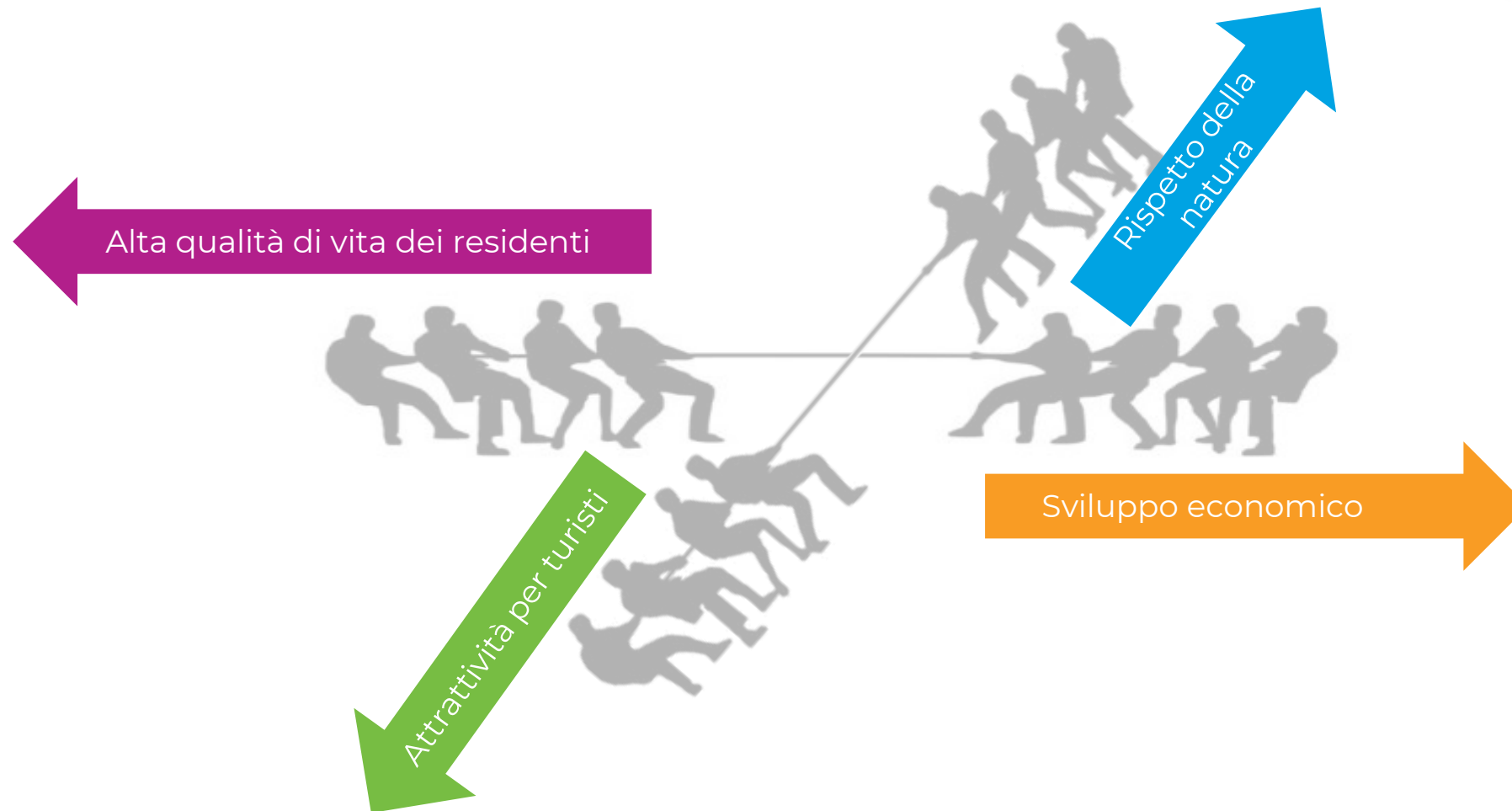
Far **crescere** i vari territori **insieme**.

Sfruttare le sinergie esistenti
Integrare le eccellenze e condividere le
competenze
Collaborare insieme ad un offerta
coerente per l'ospite

IL METODO

COMANO

GARDA
TRENTINO



COMANO

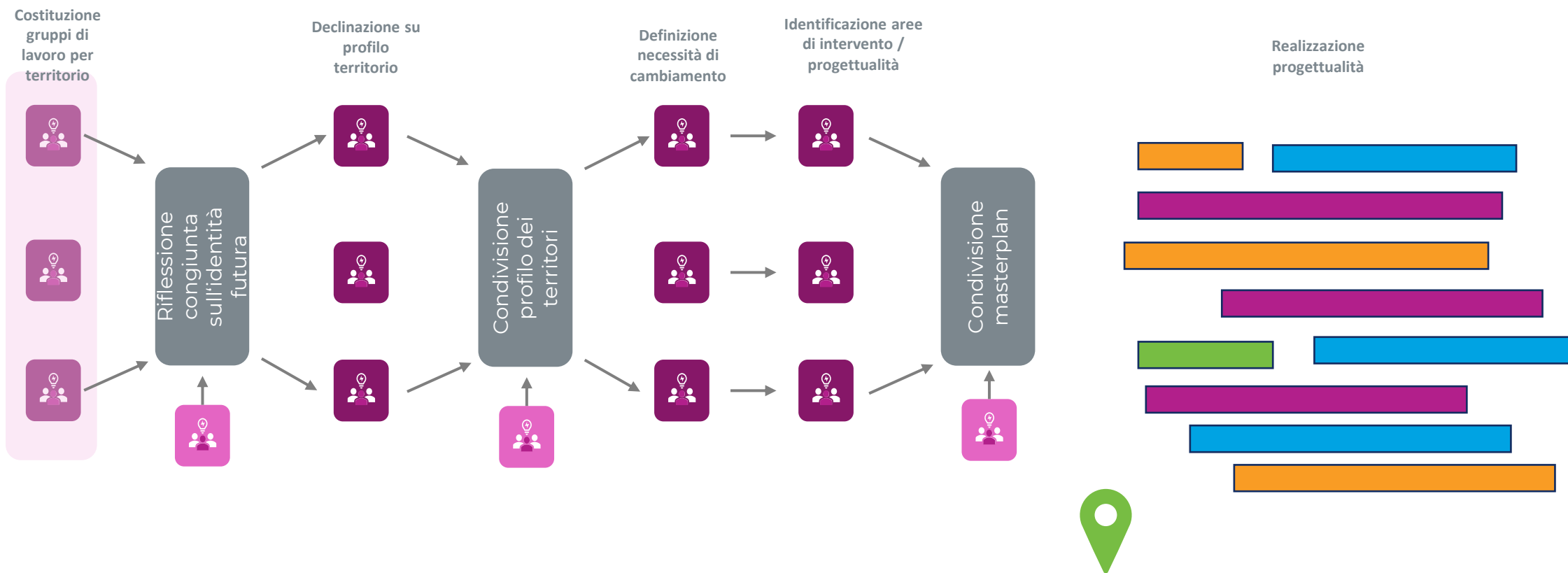
EUROARDA
TRENTINO

IL PERCORSO

IL PERCORSO

COMANO

GARDA
TRENTINO



IL PERCORSO

COMANO

GARDA
TRENTINO



3 workshop armonizzazione Ledro, Comano e Valle dei Laghi
in posizionamento **stay young**, incontri specifici per ogni territorio
e organizzazione Safari di scoperta: **+100 persone coinvolte**

COMANO

GARDA
TRENTINO

COMANO: I MODELLI DI SUCCESSO



COMANO

*Pioniere di un turismo in
armonia con la natura*



*Terme: benessere
& salute*



*Paesaggio
unico*



Cultura viva



*Comunită
accogliente*



*Esperienze slow
di qualità*

POSIZIONAMENTO

COMANO

GARDA
TRENTINO



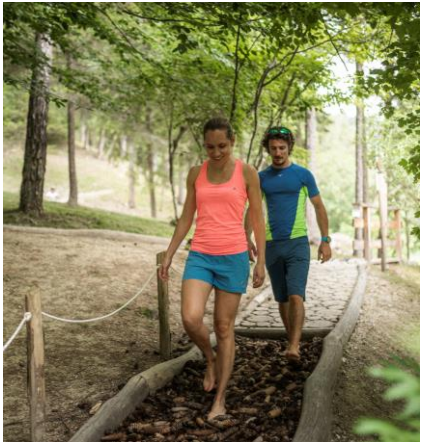
Persone attive alla ricerca
di un benessere olistico

Il potere rigenerante delle
terme e del paesaggio
bucolico

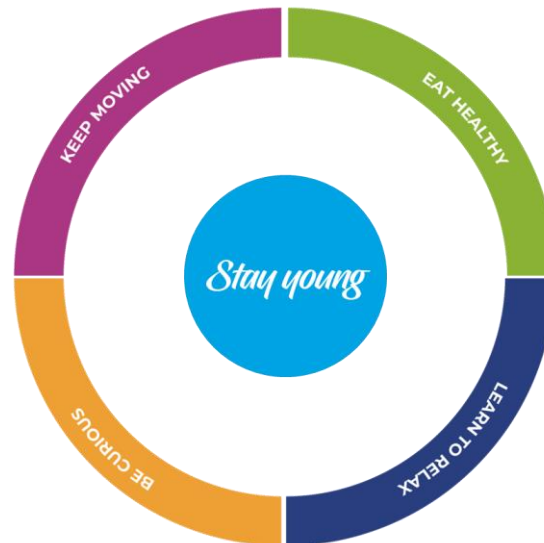
OUTPUT: IL POSIZIONAMENTO

COMANO

GARDA
TRENTINO



Garda Trentino



Persone attive alla ricerca di un benessere olistico

Sportivi e amanti della vacanza outdoor, del Garda e dell'Italian lifestyle

Persone attive e sportive con spirito da esploratore

Persone attive alla ricerca di borghi e laghi poco frequentati e dei piaceri del palato

COMANO

GARDA TRENTINO

LEDRO

VALLE DEI LAGHI

Il potere rigenerante delle terme e del paesaggio bucolico

Mantenersi giovani tutto l'anno grazie ad uno stile di vita attivo, sano e stimolante

La valle dei mondi perduti

Borghi e castelli a specchio sull'acqua dove il vino si fa santo

COMANO


TRENTINO

COMANO: MASTERPLAN E PROGETTUALITÀ

PROGETTUALITÀ COMANO

COMANO



Macroobiettivi

21

Misure

29

Misure prioritarie

- 1**
Completare progettazione centro termale

- 2**
Club di prodotto

- 3**
Paesaggio identitario

- 4**
Dorsali bike

- 5**
Percorsi dell'acqua

- 6**
Parco Durone

- 7**
Valorizzazione attrazioni esistenti

- 8**
Evento identitario

- 9**
Valorizzazione fiumi Ponte Arche

- 10**
Arredo urbano Via Cesare Battisti

- 11**
Ingaggio della comunità locale


N.B. Accoglienza di qualità è una priorità a livello di ambito

COMANO

EUROPEAN
GARDA
TRENTINO

COMANO: GOVERNANCE

RESPONSABILITÀ CHIARE PER L'ATTUAZIONE DEI PROGETTI

COMANO



11
Ingaggio della
comunità locale

8
Evento
identitario

Pro Loco

1
Completare
progettazione
centro termale

Azienda
Termale

2

Club di prodotto

Rappresentanti
albergatori &
commercianti
di Ponte Arche e
operatori di valle

APT Garda
Dolomiti

4
Dorsali bike

7
Valorizzazione
attrazioni esistenti

3
Paesaggio
identitario

(MAB)

Sindaci Bleggio,
Comano, Fiavè,
Stenico

5
Percorsi dell'acqua

6
Parco Durone

9
Valorizzazione
fiumi Ponte Arche

10
Arredo urbano
Via Cesare Battisti

DEFINIZIONE CONSIGLIO DEL TURISMO COMANO

COMANO



Piattaforma di coordinamento per mantenere alta l'attenzione nella fase di attuazione col compito di:

- Definire le priorità di sviluppo per il territorio
- Verificare lo stato di avanzamento delle varie progettualità

11
Ingaggio della comunità locale

8
Evento identitario

Pro Loco

1
Completare progettazione centro termale

Azienda Termale

2
Club di prodotto

Rappresentanti albergatori & commercianti di Ponte Arche e operatori di valle

APT Garda Dolomiti

4
Dorsali bike

7
Valorizzazione attrazioni esistenti

CONSIGLIO
TURISMO
COMANO

3
Paesaggio identitario

(MAB)

Sindaci Bleggio, Comano, Fiavè, Stenico

5
Percorsi dell'acqua

6
Parco Durone

9
Valorizzazione fiumi Ponte Arche

10
Arredo urbano Via Cesare Battisti

TAVOLO TRA GLI OPERATORI E LE TERME PER FACILITARE IL DIALOGO

COMANO



Piattaforma di coordinamento per mantenere alta l'attenzione nella fase di attuazione col compito di:

- Definire le priorità di sviluppo per il territorio
- Verificare lo stato di avanzamento delle varie progettualità

11
Ingaggio della comunità locale

8
Evento identitario

Pro Loco

1
Completare progettazione centro termale

Azienda Termale

2
Club di prodotto

Rappresentanti albergatori & commercianti di Ponte Arche

APT Garda Dolomiti

4
Dorsali bike

7
Valorizzazione attrazioni esistenti

CONSIGLIO
TURISMO
COMANO

3
Paesaggio identitario

(MAB)

Sindaci Bleggio, Comano, Fiavè, Stenico

5
Percorsi dell'acqua

6
Parco Durone

9
Valorizzazione fiumi Ponte Arche

10
Arredo urbano Via Cesare Battisti

• Piattaforma di dialogo
• Sviluppo di misure per il rilancio di Ponte Arche

Commercianti locali

APT

Tavolo ricettivo e commercio Ponte Arche

Azienda Termale

albergatori locali

DISTRIBUZIONE DEI RUOLI PER IL TERRITORIO DI COMANO

COMANO



Consiglio
Turismo

Pianificare la messa a terra graduale dello sviluppo turistico

Consiglio
Turismo

Monitorare i progressi dello sviluppo turistico

Consiglio
Turismo

Evitare sovrapposizioni / conflitti tra le progettualità

APT Garda
Dolomiti

Ingaggiare la comunità e gli operatori verso l'attuazione dell'identità futura

Disegnare la guest experience / sviluppare prodotti turistici

APT Garda
Dolomiti

Realizzare la guest experience / prodotti turistici supportando e coordinando gli operatori del territorio

APT Garda
Dolomiti

Promuovere il territorio verso residenti e mercato turistico

APT Garda
Dolomiti

COMANO

CARDA
TRENTINO

GOVERNANCE AMBITO ALLARGATO

PROGETTUALITÀ 2023

COMANO

GARDA
TRENTINO

1

Accoglienza di qualità



2

Sistema di orientamento omogeneo



3

Qualità eventi



4

Regolamenti comunali omogenei



5

Calendario eventi



6

Esperienze interambito



7

Potenziamento falesie



8

Conoscersi meglio



9

Valorizzazione prodotti enogastronomici



10

Armonizzazione piani della mobilità



11

Qualità impianti outdoor



12

Bus & Go



GOVERNANCE D'AMBITO

COMANO



- CONSIGLIO SINDACI GARDA DOLOMITI
- Approvazione piano di misure annuale
 - Aggiornamento sullo stato di avanzamento dell'attuazione

**CONSIGLIO SINDACI
GARDA DOLOMITI**
(sindaci + APT)

- GRUPPI DI LAVORO INTERAMBITO
- Realizzazione delle singole progettualità trasversali

Governance GARDA DOLOMITI

COORDINATORE PROGRAMMA

**APT
Garda
Dolomiti**



**TAVOLO
ARMONIZ-
ZAZIONE
REGOLAMENTI**



**TAVOLO
MOBILITÀ
INTERAMBITO**



**TAVOLO
OUTDOOR**



**TAVOLO
OSPITALITÀ**



**TAVOLO
PRODOTTI
ENOGASTRO-
NOMICI**

COMANO

ARDA
TRENTINO

UN'APT PER IL TERRITORIO



PROGETTO #BESTPLACETOWORK

CREW CARD: +1000 CARD

GT ACADEMY: +1050 PAX

COM. B2B: +3000 ISCRITTI



La nuova "casa"
dei partner

Diventa Partner

PARTNER PREMIUM 2023

COMANO

GARDA
TRENTINO

**INSIEME POSSIAMO
ANDARE ANCORA
PIÙ LONTANO!**

**Obiettivo: oltre 800 operatori
Nuovi servizi e attività di
comunicazione corporate**



COMANO

EARDA
TRENTINO

COMANO: PROJECT / EVENT MANAGEMENT

OUTDOOR PARK FALESIA COMANO

COMANO

GARDA
TRENTINO



Work in progress: interventi di disgaggio e riattrezzatura vie per inserire la falesia nell'Outdoor Park e nei canali di promozione dell'APT

Manutenzione ordinaria falesia Sunny Place

OUTDOOR PARK VIA FERRATA SIGNORA DELLE ACQUE

COMANO

GARDA
TRENTINO



Manutenzione
ordinaria e controllo
della Via Ferrata

OUTDOOR PARK - BELVEDERE

COMANO

GARDA
TRENTINO



Completamento dell'iter autorizzativo e progettazione dei quattro belvedere per poter procedere alla loro realizzazione da parte del Servizio SOVA della PAT

OUTDOOR PARK PERCORSI ESCURSIONISTICI

COMANO

GARDA
TRENTINO



Revisione dei percorsi di
fondovalle e sistemazione
segnaletica

OUTDOOR PARK – VAL MARZA

COMANO

GARDA
TRENTINO



Sistemazione del tracciato tra Maso Clena e Livez per realizzare un percorso ad anello percorribile anche in bicicletta



GARDA RANGERS

COMANO

GARDA
TRENTINO



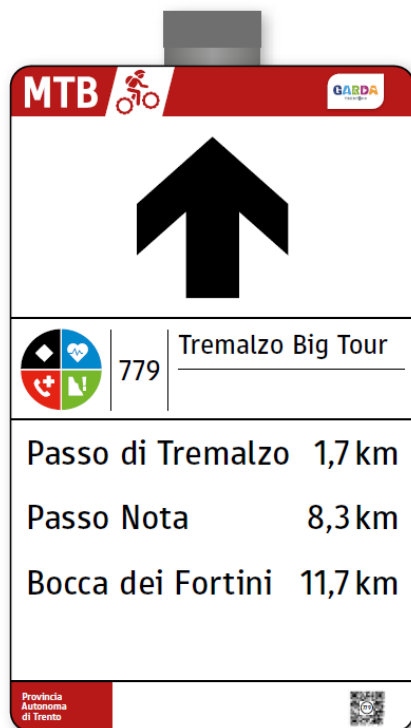
Creazione squadra Rangers
per manutenzione e
infrastrutturazione offerta
outdoor del territorio

2023: passaggio da 3 a 6
persone (3 squadre da 2 o 2
squadre da 3)

NUOVA SEGNALETICA OUTDOOR

COMANO

GARDA
TRENTINO



Da luglio 2022: analisi per nuovo concetto di orientamento e mobilità dolce su tutto il territorio

Un unico fil rouge tra mappe, bacheche, segnavia, tra online e offline

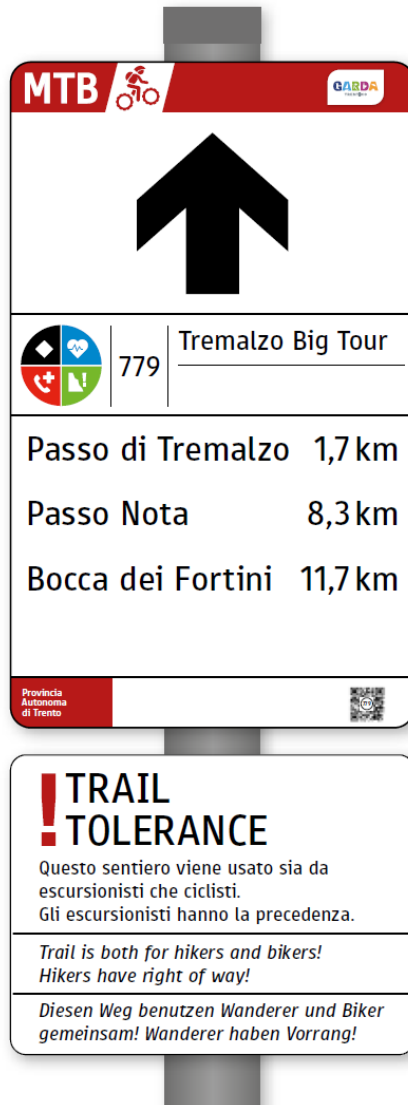
Durante Bike Festival 2022: presentazione prototipo su Monte Brione

Secondo progetto: Valle di Ledro
2023: posa bacheche e questionario

NUOVA SEGNALETICA OUTDOOR

COMANO

GARDA
TRENTINO



Freccia direzionale: destra, sinistra e dritto

Numero e nome percorso

SISTEMA CLASSIFICAZIONE ITRS:
difficoltà tecnica, difficoltà fisica,
esposizione e wilderness

Possibilità di tabelle combinate:
più percorsi stessa tabella,
inserimento mete intermedie,
profilo altimetrico...

Tabelle attenzione, trail tolerance...

NUOVA SEGNALETICA OUTDOOR

COMANO

GARDA
TRENTINO



TRAIL MANAGEMENT

COMANO



Implementazione di un sistema di controllo e di gestione delle infrastrutture outdoor tramite il sistema Outdoor Active



	GARDA TREK-Medium cartello 23
ID	IT-22-022191-019
Incarichi aperti	0
Responsabile	Riccardo De Nardi
Numero di segnali stradali	
ID	801583980
Aggiornato ID esterno	04.11.2022 Riccardo De Nardi app-dms-v4-android.21527...
+ Responsabile ...	
	GARDA TREK- Medium cartello 22
ID	IT-22-022191-018
Incarichi aperti	0
Responsabile	Riccardo De Nardi
Numero di segnali stradali	
ID	801583967
Aggiornato ID esterno	04.11.2022 Riccardo De Nardi app-dms-v4-android.21527...
+ Responsabile ...	
	cartello mancante Garda trek medium
ID	IT-22-022191-017
Incarichi aperti	1
Responsabile	Riccardo De Nardi
Numero di segnali stradali	
ID	801583936
Aggiornato ID esterno	04.11.2022 Riccardo De Nardi app-dms-v4-android.21527...
+ Responsabile ...	

COLONNINE BIKE STOP

COMANO



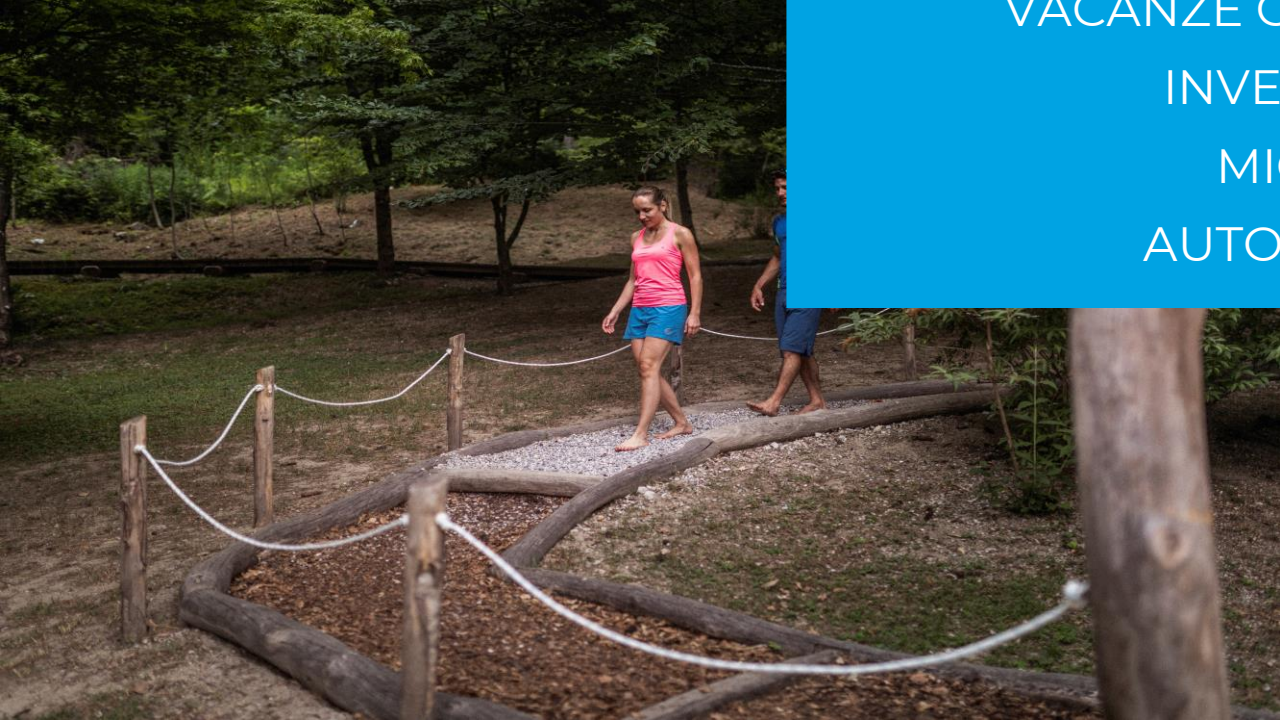
Manutenzione e sostituzione eventuali attrezzi mancanti di 50 colonnine Bike Stop



28 Alto Garda
4 Comano
10 Valle dei Laghi
8 Valle di Ledro



SVILUPPO PRODOTTI
TURISTICI
OUTDOOR
VACANZE CON GUSTO
INVERNO
MICE
AUTOSTOP





EVENTI PRODOTTO

Campionati Italiani Ciclismo su strada
CUET

Trentino d'Autore

Natale (Mercatino Rango + Shalom)

Gamberi, Festival delle Acque

COLLABORAZIONE CON
COOP. LA FONTE



SAPORE LOCALE

COMANO

GARDA
TRENTINO



Sapore
LOCALE

GARDA
TRENTINO

Autunno 2022, nuovo progetto contenitore di tutti gli eventi enogastronomici del territorio, con promozione anche degli eventi dell'area di Comano.



Xperience

GARDA
TRENTINO



PICNIC AL TRAMONTO

NEW

COMANO

GARDA
TRENTINO



Food

Apericena con vista

Un salotto campestre allestito a puntino, dove gustare un cesto colmo di prodotti a km 0.

Location Maso Maserac

Periodo Tutti i giorni dal
1° giugno al 30
settembre

Prezzo € 50 - 70

TREKKING IN VAL D'ALGONE

NEW

COMANO

GARDA
TRENTINO



Outdoor

In collaborazione con il PNAB

Lungo i sentieri ai piedi delle Dolomiti

Un'escursione nel Parco Naturale Adamello Brenta, con goloso spuntino finale in malga.

Location

Val Algone

Periodo

Tutti i venerdì dal 19 maggio al 29 settembre

Prezzo

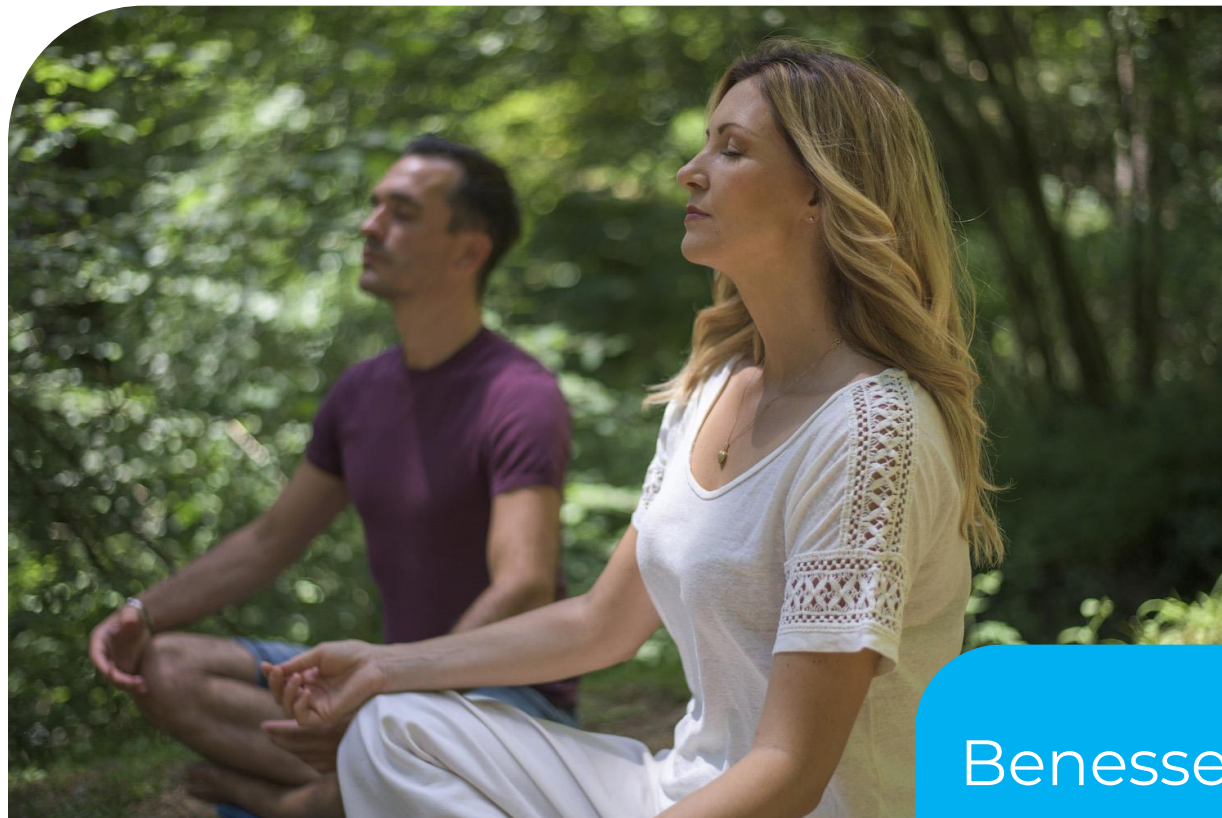
€ 15
€ 7,50 < 14 anni
€ 7,50 Crew Card

UN GIORNO ALLE TERME DI COMANO

NEW

COMANO

GARDA
TRENTINO



Benessere

Alla fonte dello star bene

Respira, rilassati, rigenerati: scopri la “terapia naturale” che unisce cura e benessere.

Location	Terme di Comano
Periodo	Tutti i giorni dal lunedì al sabato dal 15 maggio al 30 settembre
Prezzo	€ 40 € 30 Guest Card



L'ARTE DI FARE IL PANE

NEW

COMANO

GARDA
TRENTINO



Food

I segreti di un mestiere antico

Metti le mani in pasta (letteralmente!) e impara come preparare diversi tipi di pane.

Location	Panificio Zanoni
Periodo	Tutti i martedì dal 6 giugno al 26 settembre
Prezzo	€ 35 € 15 < 14 anni

IN SELLA NELLA BIOSFERA UNESCO

COMANO

GARDA
TRENTINO



Outdoor

Food

Km in bici & km 0 nel piatto

Un tour che unisce la passione per le due ruote all'esplorazione gastronomica.

Location Lomaso / Bleggio

Periodo Tutti i giovedì dal 1° giugno al 28 settembre

Prezzo € 45
€ 35 Guest Card
€ 22,50 Crew Card
+ € 29 noleggio



COMANO

GARDA
TRENTINO

COMANO: MATERIALI INFORMATIVI

MAPPÀ BIKE COMANO

COMANO



gardatrentino.it gardatrentino

Il nostro territorio
Unser Gebiet
Our region



INFO POINT
Punta Anche
Via Cesare Battisti, 74

38104 04444 - info@gardatrentino.it
gardatrentino.it



Design and cartography | mvc2lat



Vuol essere certo che
Tenero che ha scelto
is aperto?
Controlla sempre il nostro
sito!

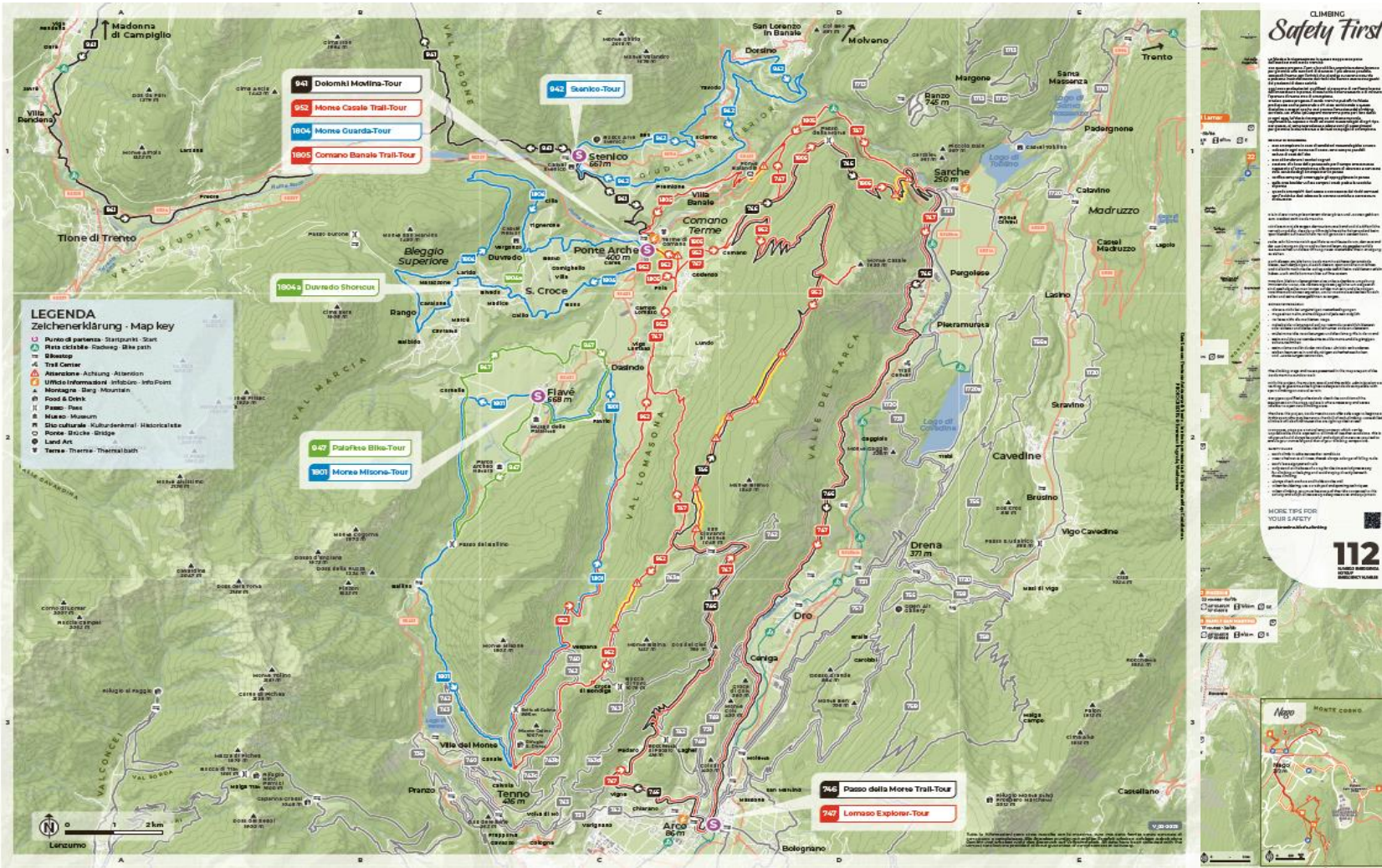
Provere tutte le informazioni
essenziali sulle attività
sportive non è mai stato così
facile. Nella nuova tabella
red è colpa di poche le
caratteristiche principali di
ciascun percorso. In aggiunta,
un aggiornamento in tempo
vale su eventuali chiusure
lungo il tracciato.

Durchschnitt aller sein,
dann die gesamte Route offen ist?
Sichere auf unserer Website
nach!

Alle wesentlichen Informationen
über sportliche Aktivitäten zu
finden, war noch nie so einfach.
In dem neuen Tabellen-Format
sind alle Informationen zu
jeder Route auf einen Blick und vor
dem Blick. Die Tabelle enthält
alle wesentlichen Informationen
über die Route.

Want to be sure that the tour
you've chosen is open?
Keep your eye on our website!
Finding all the essential information
about sporting activities has never
been so easy.

In this table you can see the
main characteristics of each tour
at a glance and above all, instant
updates about any closures along
the way.



CLIMBING Safety First

Il climbing è un'attività sportiva che comporta rischi e richiede un'attenta preparazione. È importante conoscere le regole di sicurezza e le tecniche di arrampicata. Questo manuale è stato realizzato per fornire informazioni utili e consigli pratici. È importante leggere attentamente questo manuale prima di iniziare l'attività. Le informazioni contenute in questo manuale sono a solo scopo informativo e non costituiscono una garanzia di sicurezza. È sempre consigliabile consultare un professionista qualificato per ulteriori informazioni e consigli.

112
NUMERO VERDE
SERVIZIO CLIENTI

More tips for
your safety
gardatrentino.it/climbing



NUOVA MAPPA CLIMBING

COMANO



CLIMBING Safety First

LEGENDA
Zonchen-Brügg - Map key
1. Symbol: Long length
2. Symbol: Short length
3. Symbol: Single strand
4. Symbol: Double strand
5. Symbol: Vertical rope
6. Symbol: Horizontal rope
7. Symbol: Vertical rope
8. Symbol: Horizontal rope
9. Symbol: Vertical rope
10. Symbol: Horizontal rope
11. Symbol: Vertical rope
12. Symbol: Horizontal rope
13. Symbol: Vertical rope
14. Symbol: Horizontal rope
15. Symbol: Vertical rope
16. Symbol: Horizontal rope
17. Symbol: Vertical rope
18. Symbol: Horizontal rope
19. Symbol: Vertical rope
20. Symbol: Horizontal rope
21. Symbol: Vertical rope
22. Symbol: Horizontal rope
23. Symbol: Vertical rope
24. Symbol: Horizontal rope
25. Symbol: Vertical rope
26. Symbol: Horizontal rope
27. Symbol: Vertical rope
28. Symbol: Horizontal rope
29. Symbol: Vertical rope
30. Symbol: Horizontal rope
31. Symbol: Vertical rope
32. Symbol: Horizontal rope
33. Symbol: Vertical rope
34. Symbol: Horizontal rope
35. Symbol: Vertical rope
36. Symbol: Horizontal rope
37. Symbol: Vertical rope
38. Symbol: Horizontal rope
39. Symbol: Vertical rope
40. Symbol: Horizontal rope
41. Symbol: Vertical rope
42. Symbol: Horizontal rope
43. Symbol: Vertical rope
44. Symbol: Horizontal rope
45. Symbol: Vertical rope
46. Symbol: Horizontal rope
47. Symbol: Vertical rope
48. Symbol: Horizontal rope
49. Symbol: Vertical rope
50. Symbol: Horizontal rope
51. Symbol: Vertical rope
52. Symbol: Horizontal rope
53. Symbol: Vertical rope
54. Symbol: Horizontal rope
55. Symbol: Vertical rope
56. Symbol: Horizontal rope
57. Symbol: Vertical rope
58. Symbol: Horizontal rope
59. Symbol: Vertical rope
60. Symbol: Horizontal rope
61. Symbol: Vertical rope
62. Symbol: Horizontal rope
63. Symbol: Vertical rope
64. Symbol: Horizontal rope
65. Symbol: Vertical rope
66. Symbol: Horizontal rope
67. Symbol: Vertical rope
68. Symbol: Horizontal rope
69. Symbol: Vertical rope
70. Symbol: Horizontal rope
71. Symbol: Vertical rope
72. Symbol: Horizontal rope
73. Symbol: Vertical rope
74. Symbol: Horizontal rope
75. Symbol: Vertical rope
76. Symbol: Horizontal rope
77. Symbol: Vertical rope
78. Symbol: Horizontal rope
79. Symbol: Vertical rope
80. Symbol: Horizontal rope
81. Symbol: Vertical rope
82. Symbol: Horizontal rope
83. Symbol: Vertical rope
84. Symbol: Horizontal rope
85. Symbol: Vertical rope
86. Symbol: Horizontal rope
87. Symbol: Vertical rope
88. Symbol: Horizontal rope
89. Symbol: Vertical rope
90. Symbol: Horizontal rope
91. Symbol: Vertical rope
92. Symbol: Horizontal rope
93. Symbol: Vertical rope
94. Symbol: Horizontal rope
95. Symbol: Vertical rope
96. Symbol: Horizontal rope
97. Symbol: Vertical rope
98. Symbol: Horizontal rope
99. Symbol: Vertical rope
100. Symbol: Horizontal rope

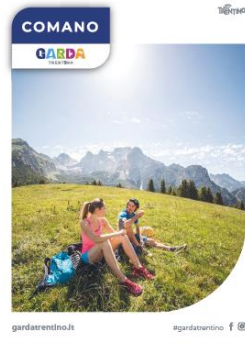
WORK IN PROGRESS

112
EMERGENCY NUMBER

More tips for your safety
garda.com/climbing

MAPPE LOCALITÀ

COMANO



gardarentino.it | gardarentino.it



Il nostro territorio
 Unser Gebiet
 Our region

INFO POINT
 • Ponte Arche
 Via Cesare Battisti, 74

GARDA TRENTINO
 ☎ 0464 554444 · info@gardarentino.it
 gardarentino.it

Partners:

Design and cartography | m&k2.it

COMANO


TRENTINO

COMANO: COMUNICAZIONE



TEMI DI COMUNICAZIONE

- Attività outdoor (bike km0, trekking, vie ferrate...)
- I tesori nascosti del territorio: borghi, castelli
- Prodotti enogastronomici per stagione
- Benessere termale
- Percorsi nella natura: parchi, cascate, foliage
- Biosfera UNESCO „Alpi Ledrensi e Judicaria“
- Proposte rurali e green
- Eventi e Garda Trentino Experience





SITO WEB

COMANO



+4,9K pagine indicizzate su Google

1,3 ML utenti

1,8 ML sessioni

+3,9 ML visualizzazioni di pagina

SITO WEB: SEZIONE TERME COMANO

COMANO

GARDA
TRENTINO



Terme di Comano

IMMERGITI, BEVI, RESPIRA.

Inserimento sezione dedicata alle **Terme di Comano** su portale gardatrentino.it con posizionamenti specifici

SOCIAL MEDIA

COMANO



Garda Trentino
24 aprile · 🌐

28km e 2200 md+ di pura adrenalina 🏃 sui sentieri più affascinanti, tecnici e selvaggi tra Garda e Dolomiti: sabato 17 giugno torna la CUET – Comano Ursus Extreme Trail! 🏔️

📍 Partenza Passo del Durone

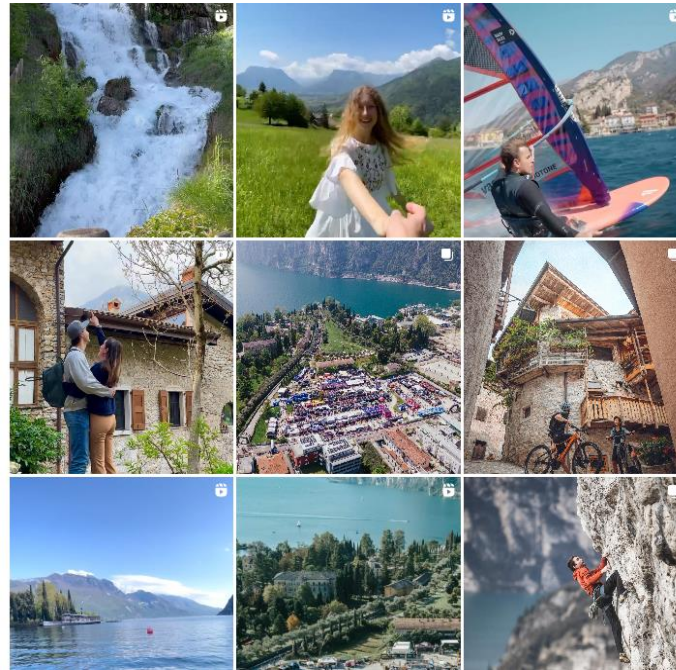
Qui trovi tutti i dettagli. 📄 <https://bit.ly/cuet-23>

#GardaTrentino | Comano Mountain Runners



Vedi insight Metti nuovamente in evidenza

👤 Andrea Zanetti, Alessandra Odorizzi e altri 1337 💬 Commenti: 16 ➦ Condivisioni: 31



+180K follower

Inserimento nel piano editoriale di contenuti della località:

- Post Facebook
- Post Instagram
- Stories / Guide Instagram
- Reel Instagram

Con sponsorizzazione!

CAMPAGNE

COMANO



Garda Trentino
Sponsorizzato · 🌐

È primavera: vieni a riaccendere i sensi nel #GardaTrentino. 🌸 Un mondo di attività all'aria aperta e panorami mozzafiato ti aspettano! 🏞️

GARDA TRENTINO
Vivi la primavera!

gardatrentino.it
Primavera nel Garda Trentino 🌸🌷

Scopri di più

Mi piace Commenta Condividi

Garda Trentino
Sponsorizzato · 🌐

Mache deinen Aktivurlaub im Garda Trentino zu einem wirklich unvergesslichen Erlebnis: Wähle eine der Outdoor Friendly-Unterkünfte. 🏡 Es erwarten dich zahlreiche hochwertige und sportlerfreundliche Serviceleistungen! 🏆

outdoor FRIENDLY GARDA TRENTINO

The best accommodations for outdoor lovers

BOOK NOW

gardatrentino.it
Outdoor Friendly-Unterkünfte

Scopri di più

Mi piace Commenta Condividi

Garda Trentino
Sponsorizzato (demo) · 🌐

Garda Trentino Experience: un mondo di attività per rendere ancora più sorprendente la tua vacanza tra laghi e montagne. 🏞️ Le conosci già tutte? 🤔

Xperience GARDA TRENTINO

GARDATRENTINO.IT
Garda Trentino Experience
Scopri la tua preferita

Scopri di più

Mi piace Commenta Condividi

Garda Trentino
Sponsorizzato · 🌐

GARDA TRENTINO

It's Spring Time!

Scopri di più

Garda Trentino
Sponsorizzato · 🌐

Wir lieben Camping, und du? 🏕️ Natur, strahlende Gesichter und die Freiheit eines Urlaubs ohne Kompromisse: Erlebe das wahre #CampingLife im Garda Trentino und gönne dir jeden Tag ein neues Abenteuer! 🏡

GARDA TRENTINO

We ♥ Camping

gardatrentino.it
Camping am Gardasee
Erlebe das echte #Camp...

Scopri di più

Mi piace Commenta Condividi

CAMPAGNA COMANO

COMANO

GARDA
TRENTINO

Creazione di landing page finalizzata a promuovere le strutture ricettive del territorio e alla loro prenotazione attraverso Feratel.

Campagna Google ADS + post sponsorizzati FB / IG e newsletter con speciale focus su nord-centro Italia

In collaborazione con Trentino Marketing



CAMPAGNA BRAND AWARENESS COMANO

COMANO



GARDA Garda Trentino
Sponsorizzato · 🌐

Paesaggi rurali, borghi storici e acque termali: la zona di Comano è l'ideale per una vacanza all'insegna della tranquillità e del benessere. 🌿

Ti abbiamo convinto?

🔗 <https://bit.ly/Comano-ITA>



gardatrentino.it

Comano e dintorni

Stare bene nella natura

Scopri di più

👍 Mi piace 💬 Commenta ➦ Condividi

Partenza: fine marzo

Dati 2022:

+248 K impression

+2300 click sul link

+880 reazioni

+130 condivisioni

NEWSLETTER

COMANO



2022

2023

+97K
iscritti



12 invii
previsti



Nuova
newsletter
stampa



DER GARDASEESOMMER IN VOLLEN (SCHWIMM)ZÜGEN

Kühle Wassertropfen auf der Haut, die Sonne im Gesicht und ein Strahlen in den Augen. Auf diesen Urlaub hast du dich das ganze Jahr über gefreut! Und weißt du was? Jetzt kannst du endlich ganz in ihn eintauchen!

Wind oder Wingfoil-surfen, Stand-up-Paddling, Ein Eis schlecken, ein Buch im Schatten der Strandbäume lesen. Oder wandern geh'n, shopp'n, Museen besuchen. Und danach? Rein ins tiefe Blau! Erfrischung für den Körper und auch für den Geist zwischen Gardasee, Ledrosee, Tennessee und Co. – du hast hier die Wasservahl! Das Garda Trentino ist für dich und deine Auszeit da.

Unser Tipp? Genieß' sie – in vollen (Schwimm)Zügen!

EINMAL GARDASEESOMMER, BITTE!

TAUSEND GESCHICHTEN, EIN UNVERGESSLICHER URLAUB!

FOLLOW US:



#GARDATRENTINO



WELL, THERE'S A WORLD TO DISCOVER BEYOND LAKE GARDA

If you are reading this newsletter, you have probably already been to Garda Trentino on holiday. Perhaps you spent a few days at the beach, strolling around the lake, or climbing rock faces. But what you might not know is that Garda Trentino has so much more to offer.

Just a stone's throw away from Lake Garda are several towns and villages that have unique personalities and are chomping at the bit to welcome curious travellers in search of lesser known but equally fascinating places.



VALLE DI LEDRO - A GEM IN THE GREEN

A valley surrounded by tall mountains, where a plethora of greens dominate. From meadows bordering Lake Ledro – the perfect place for a picnic or a lazy day at the beach – to lush woodlands criss-crossed by hiking trails and paths that are beckoning you to step into the shadows. And then there are the high mountain pastures, where the views extend as far as the eye can see.

If you are in search of a peaceful holiday destination, where you can combine the pleasure of outdoor pursuits with high-altitude relaxation, Ledro Valley is the place for you.

IMMERSE YOURSELF IN THE GREENERY

New Brand Strategy



CAPTIVATING, CHARISMATIC, COLOURFUL. WELCOME, SPRING!

Everything is blooming, everything is colourful, and everything is awakening from its winter slumber. Sunshine warms your face, the breeze of the Ora whispers in your ear, the woods glow green, and the lake reflects the bright, sparkling blue of the sky. As soon as spring arrives, the time for outdoor adventures begins!

It's about time for another trip to Garda Trentino – to the countless hiking trails, the biking routes, and yes, the climbing rocks. And who knows, maybe you'll be one of the brave ones to take your first spring dip in the cold water of Lake Garda. Afterwards, relax on the beach, sip an aperitivo on the lakeshore, enjoy a scoop of ice cream and relish the new season with every fibre of your being. After all, spring in Garda Trentino is all about perspective, movement and new life. Dive right in!

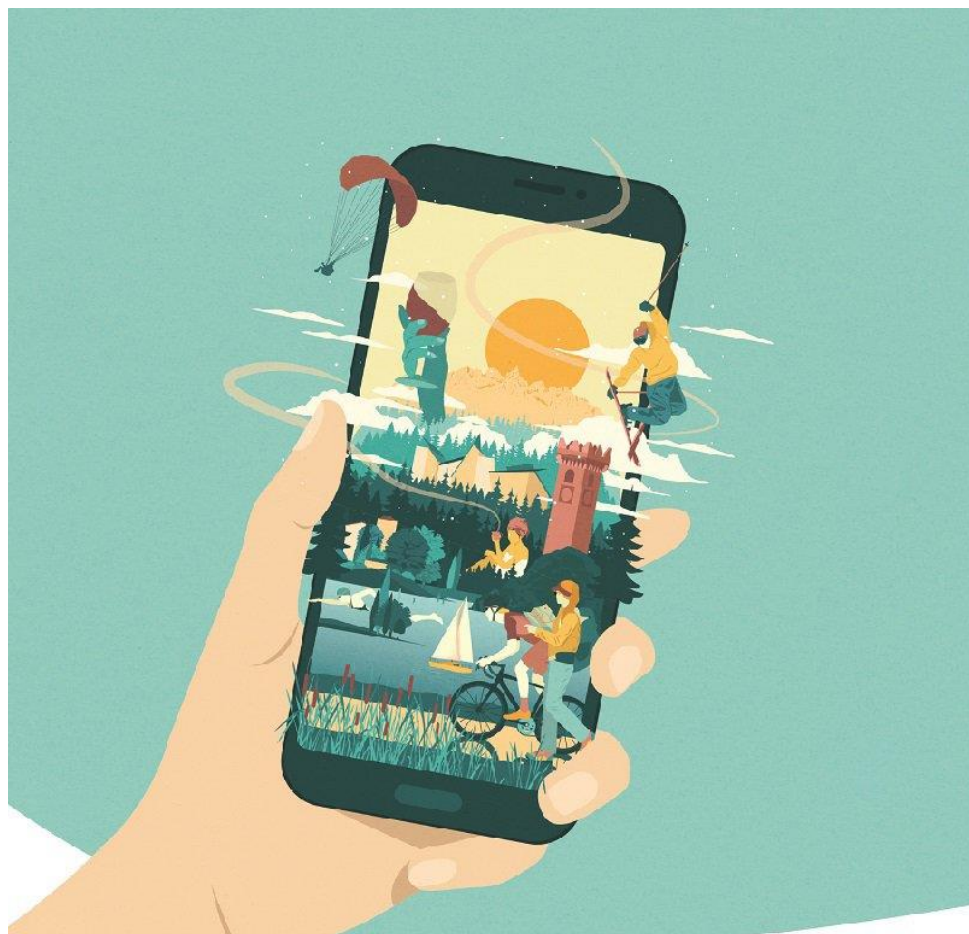
JUMP INTO SPRING!

APP MIO TRENTINO

COMANO

GARDA
TRENTINO

L'app definitiva
per vivere il Trentino da
vero trentino



AMBASSADOR

COMANO

GARDA
TRENTINO



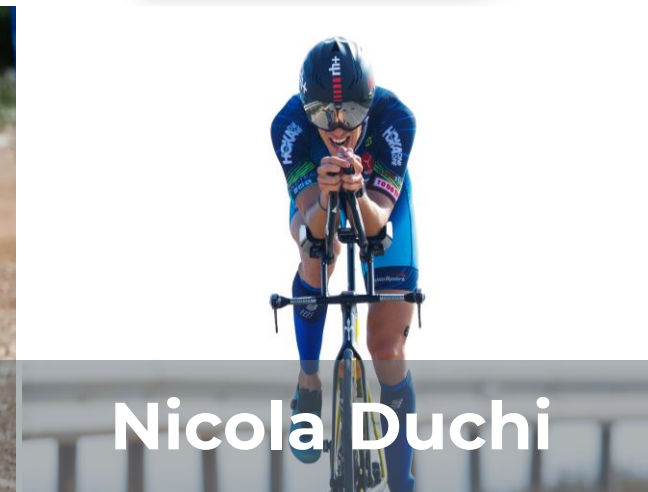
Ruggero Tita



Stefano Ghisolfi



Eleonora Farina



Nicola Duchi



Chiara B. Floriani



Bruno Martini



Nicolò Renna



Sara Daldoss



SHOOTING FOTOGRAFICI:
Nuove giornate di
photoshooting dedicate a
raccogliere e raccontare le
anime del territorio



COMANO, ALLA FONTE DELL'ESSERE



Un viaggio tra culture, tradizioni montane e natura incontaminata. La Valle di Comano è il luogo dove distendere i sensi e lasciarsi trasportare in una vacanza autentica circondati dal paesaggio rurale: in poco tempo si passa dalle cime delle Dolomiti di Brenta ai paesini appartenenti ai **Borghi più Belli d'Italia**, come **Rango, un piccolo centro dall'anima contadina** rimasto come immobile nel tempo; si può passeggiare tra cascate, visitare castelli e degustare la ricca proposta gastronomica a km0. Un territorio unico che lo porta ad essere, insieme a Stenico, Bleggio Superiore e Fivè, parte della **Riserva di Biosfera UNESCO "Alpi Ledrensi & Judicaria"**.

Comano è famosa per il suo clima che sgorga ad una temperatura costante di 27°C - è ricca di fluoro e di molto di più: è un territorio ideale per gli amanti della vacanza attiva, fare hiking e bike, **come il Kilometrozero UNESCO Bike Tour**, che pe culinaria del luogo tra prodotti tipici, tra cui la **Patata del Lomaso e Food**; la possibilità di cimentarsi nella pesca sportiva o di percorrere i sentieri salite e discese emozionanti.

Wellbeing Garda Trentino, novità 2023

Comano, benessere naturale e termale

La Valle di Comano, nel Garda Trentino, è un vero e proprio tempio del benessere. Nota soprattutto per la sua tradizione termale, offre un territorio ideale per prendersi cura del corpo e della mente, tra natura incontaminata, paesaggi rurali, esperienze slow e differenti proposte active... ecco le novità per la stagione 2023!

Il **Garda Trentino** - meta prediletta da sportivi e amanti della vita outdoor - cela un volto meno noto, ma altrettanto affascinante: **l'entroterra, destinazione perfetta per lo slow travel**, tra laghi, boschi, montagne, borghi, cultura e storia. Un luogo in particolare, unico in tutta Italia, **intreccia termalismo, natura, ricerca scientifica** in esperienze complete di benessere e relax: **Comano**.

Questa zona è **rinomata per le Terme e la loro acqua** dalle incredibili proprietà benefiche per il raggiungimento di obiettivi specifici di salute e bellezza, ma **l'offerta naturalistica** di Comano **non si limita a quella termale**. Racchiusa tra i suoi confini, infatti, vi è una parte della **Riserva di Biosfera "Alpi Ledrensi & Judicaria"**: il Parco Naturale Adamello Brenta, Geoparco UNESCO dal 2008, in cui spicca la bellissima Val D'Algone, alle porte delle Dolomiti. Contesto ideale per una rilassante passeggiata o una divertente pedalata, con immancabili soste di gusto.

Pressemitteilung

Wellbeing im Garda Trentino – aktive Entschleunigung in abwechslungsreicher Natur

München/Riva del Garda, April 2022 – So wie im Frühling die Natur wieder zum Leben erwacht, so tankt der Körper beim „Wellbeing“ Kraft. Dabei wird das ganzheitliche Wohlbefinden mental, physisch und bei neuen Begegnungen gestärkt. Die Region Garda Trentino eignet sich mit ihrer reinen Dolomiten-Bergluft, den grünen Almwiesen und glitzernden Seen perfekt, um zur Ruhe zu kommen und neue Energie zu schöpfen.

Zwischen dem Gardasee und dem UNESCO Welterbe Brenta-Dolomiten im Gebiet Terme di Comano liegt die gleichnamige **Therme Comano**. Sie besticht durch mehrere Saunen, einen Kneipp-Weg, einen 14 Hektar großen Park und eine Vielzahl an Angeboten wie Massagen und Wellnesanwendungen. Das 27 Grad warme, pH-neutrale Thermalwasser ist besonders reich an Kalzium, Magnesium, Bikarbonat und Fluorid. Inzwischen ist die entzündungshemmende

Inserimento Comano in attività redazionale (press kit/release) di tre differenti agenzie PR in Italia e mercati DACH

Press kit / release specifiche per tematiche benessere e slow tourism

Contatti diretti su altri mercati (es. Polonia)



PRESS KIT SLOW TRAVEL

L'anima slow del
Garda Trentino:
Rigenerarsi tra natura,
gusto, storia e cultura

COMANO, TUTTE LE SFUMATURE DEL BENESSERE



La Valle di Comano è un vero e proprio tempio del benessere tra natura incontaminata e paesaggi rurali, è il luogo perfetto in cui entrare in contatto con sé stessi e la terra, per prendersi cura del proprio corpo e della propria mente.

Questa zona è conosciuta per le sue Terme, la cui acqua sgorga costantemente alla temperatura di 27°, è ricca di fluoro e contiene magnesio, bicarbonato e calcio, tutte caratteristiche che la rendono unica al mondo e altamente curativa, soprattutto per la pelle. Per beneficiare delle sue proprietà

idratanti, emollienti e rigeneranti, è possibile scegliere tra otto diversi percorsi giornalieri, come antiossidante, purezza, nuova energia e rebalance: tutti possono trovare quello che stanno cercando in base alle proprie esigenze.

Il benessere nella valle di Comano passa anche per il contatto con la natura. Letteralmente! Infatti, da quest'anno con l'Experience "Mente e corpo, in armonia", il Parco delle Terme si trasforma in un teatro per le pratiche di respirazione consapevole, barefooting e forest bathing, attività semplici che aiutano a lasciarsi alle spalle lo stress quotidiano e rigenerarsi nel verde.

In particolare, il barefooting consiste nel camminare a piedi nudi per stimolare il corpo e i sensi. Cortecchia, foglie, tronchi piatti o a gradini... Lungo il Percorso Sensoriale del Parco i materiali cambiano continuamente, insieme alle sensazioni che si provano. Il forest bathing è un'esperienza ancora più immersiva, che permette di addentrarsi nei boschi con calma, in silenzio, guidati dal canto degli uccelli e accompagnati dal profumo della terra.

Natura e arte, tutte da esplorare

L'offerta naturalistica di Comano non si limita a quella termale. Questa zona ospita infatti una parte della Riserva di Biosfera "Alpi Ledrensi & Giudicaria", in particolare, compreso nei suoi confini è il Parco Naturale Adamello Brenta, Geoparco UNESCO dal 2008, in cui spicca senz'altro la bellissima Val D'Algone, alle porte delle Dolomiti. Il luogo ideale per una rilassante passeggiata o una divertente pedalata, con l'immane tappa in malga per rifocillarsi. E se si ha abbastanza fortuna, si riusciranno a intravedere animali selvatici come scoiattoli, camosci e aquile! Numerose sono anche le visite guidate che permettono di scoprire tanti dettagli nascosti, come un fossile incastonato nella roccia, un fiore dalle sfumature brune che profuma di cioccolato o un picchio che lavora indisturbato su un tronco di abete.

Alla quiete del Parco Naturale Adamello Brenta, il canyon del Limarò, inciso dalle acque del fiume Sarca, risponde con la sua selvaggia bellezza: percorrendo a piedi l'itinerario prestabilito, ci si addentra lungo una sorprendente serie di sculture naturali, dove le gole si alternano a impressionanti pareti verticali. Il risultato è un paesaggio suggestivo che lascia davvero a bocca aperta.

Regalerà altrettanto stupore anche Bosco Arte Stenico, un percorso di land art nel bosco di Stenico, in cui sono esposte opere di artisti di fama internazionale, realizzate esclusivamente con materiali vegetali provenienti dalla foresta stessa, oppure scolpite direttamente sui tronchi.

ATTIVITÀ PR: VIAGGI STAMPA

COMANO



Da fine marzo: ospitati più di 20 giornalisti / blogger / media per raccontare il territorio di Comano nelle sue diverse anime, ma sempre con attenzione a turismo slow / ruralità / benessere

Alcune macro-attività:

- Viaggio stampa di gruppo in collaborazione con Trentino Marketing e Terme di Comano – mercato olandese
- Attività Content Creator Summit

E altre in programma per le prossime settimane (es. Vanity Fair)!

RASSEGNA STAMPA: ESEMPLI

COMANO

GARDA
TRENTINO

Seguici su:  

Viaggi

COPERTINA WEEKEND OFFERTE CASE FOTOGALLERIE

VELASCA
malano

R CONTENUTO PER GLI ABBONATI

Viaggi di coppia: le destinazioni da non perdere in estate

di Sara Ficoelli



Comano, picnic: Foto: APT GardaDolomiti

Le migliori mete estive per un viaggio a due: idee e consigli per vacanze all'insegna del romanticismo

18 GIUGNO 2022 AGGIORNATO ALLE 14:31 4 MINUTI DI LETTURA

L'estate è la stagione del divertimento ma anche del relax, soprattutto se si vive una relazione d'amore e si approfitta di questa finestra di tempo per ricaricare le pile e dedicare un po' di tempo al partner dopo gli impegni invernali. Tra percorsi di montagna immersi nella natura e splendidi resort termali, destinazioni esotiche ricche di fascino e itinerari lungofiume, ecco sei alternative selezionate per voi in Italia e all'estero per concedersi una vacanza a due all'insegna del romanticismo.

Valle di Comano, armonia tra mente e corpo

Breathwalking, camminate sensoriali nel Parco delle Terme, percorsi "mente e corpo, in armonia", oltre alla ben nota tradizione termale: tante le occasioni da non perdere in questa Riserva di Biosfera riconosciuta dall'UNESCO. Nei territori del Garda Trentino, la zona di Comano - tra il Lago di Garda e le Dolomiti di Brenta - è nota soprattutto per la sua secolare tradizione termale, ma il benessere naturale che può offrire comprende molto di più. Qui flora e fauna prosperano liberamente, la montagna è dolce, i boschi rigogliosi, i sapori e i profumi genuini. Seguire "il passo della natura" di questa valle è semplice: ogni stagione sa regalare suggestioni uniche, da riscoprire e vivere in prima persona, ad esempio, approfittando di "Mente e corpo, in armonia", una delle "Garda Trentino Experience" dedicate a questo territorio - esperienze per tutti i gusti, attive dal 16 maggio al 30 settembre - oppure scegliendo di camminare a piedi nudi lungo il Percorso Sensoriale del Parco delle Terme di Comano o di respirare seguendo il ritmo lento della natura grazie al breathwalking. Pratiche da svolgere in autonomia o con la guida degli operatori termali.



Comano, parco delle terme. Foto: APT GardaDolomiti



12 / 15 - Bagno nella foresta alle Terme di Comano

Una pausa rigenerante di puro benessere è concessa: alle **Terme di Comano**, centro dell'alto Garda dell'omonima valle, le acque sono prodigiose. Il relax è a 360 gradi.

Oltre alle vasche termali e ai trattamenti disponibili, il rigoglioso Parco delle Terme offre l'opportunità di vivere esperienze di "**Natural Wellness**": all'interno dei 14 ettari di prati fioriti, piante secolari, corsi d'acqua, laghetti e sentieri, si può riscoprire se stessi, il proprio corpo e liberare la mente.

Si possono praticare *forest bathing*, yoga, Tai Chi, Qi Gong ed immersioni sensoriali guidate.

Info: termedicomano.it

RASSEGNA STAMPA: ESEMPI

COMANO

GARDA
TRENTINO

Poi viene la verde Valle di Ledro con l'omonimo lago, il parco di Land Art nella pineta di Pur e il sito archeologico delle Palafitte che testimonia un legame tra uomo e natura che dura da oltre 4.000 anni. Comano è famosa per le sue acque termali mentre il vicino paese di Rango, uno dei Borghi più Belli d'Italia, incanta per avere conservato intatta la sua anima contadina. Poco lontano, in Val di Giudicarie, si visita il Bosco Arte Stenico, con opere di arte contemporanea nel bosco. Il nostro viaggio si conclude quindi nella Valle dei Laghi, a nord del paese di Sarche, che costituisce un antico alveo del fiume Adige e si fonde a sud con la Valle del Sarca. Qui si gironzola tra piccoli borghi e numerosi laghi alpini, tra i quali il lago di Terlago, i laghi di Lamar, il lago di Cavedine e il lago di Toblino. Su una lingua di terra che si estende su quest'ultimo si ammira il suggestivo castello di Toblino, rocca di origine cinquecentesca.

Čas konzerv a bas teplých piv v kempech už našťestí dávno pominul. Na výbornou pizzu, těstoviny, zmrzlinu i víno můžete zaskočit z pár eur. Anebo se rozšoupnout i v michelinské restauraci Linfano v Arku a ochutnat díla mistra Petera Brunela. Zdejší specialitkou jsou jedlé kaštiny z Campí, brokolice z Torbole, vlašské ořechy z Bieggio, lanýže z Monte Baldo nebo švestky z Dro. K tomu Spumante Trentodoc, vznešené víno s jemnou perlivostí. U Gardy najdete také nejsevernější sady olivovníků, zdroj extra panenského oleje nejvyšší kvality.



Valle di Ledro



Comano



Monte Casale

Až vám tréninkový plán povolí volnější režim, můžete se vydat i za poklidnějším poznáním kraje, kde potkáte zasněžené vrcholky hor i palmy na pobřežní kolonádě. Kam ještě dosáhl habsburský řád, ale už žije hravá italská rozvolněnost. Jen si vybrat: Rilkovu promenádu v Arku, archeologická naleziště v San Martinu, antickou cestu Via al Castello v Drenu, hrad Castello di Stenico, středověkou vesnici Canalle di Tenno anebo pomalované zdi Balbida...

Transalp zum Gardasee

Mit dem Mountainbike über die Alpen

11. Juli 2021, 8:06 Uhr | Lesezeit: 6 min



Mit Freunden über die Alpen: Das kann schön, aber auch anstrengend sein. (Foto: Imago/Westend61)

Nach 20 Jahren ist unser Autor noch einmal mit dem Mountainbike zum Gardasee geradelt. Ist es leichter geworden, über die Berge zu strampeln? Oder entpuppt sich die Tour als Schnapsidee, geboren aus dem Übermut, es sich noch mal beweisen zu wollen?

In Trentino, per un salto nel passato

Al Parco Archeo Natura di Fivavé ho vissuto qualche ora nell'età del Bronzo, complice un paesaggio incontaminato. Ma la zona è ricca anche di acque termali per trattamenti di super relax

DI STEFANIA ROMANI

Provare l'emozione di vivere per qualche ora in un villaggio costruito 4.000 anni fa, tra laghetti e montagne, entrando nelle palafitte con tanto di giacigli, focolare, utensili da cucina. È quello che mi ha regalato il Parco Archeo Natura di Fivavé (Tn), adagiato fra il lago di Garda e le pendici meridionali delle Dolomiti del Brenta, con tre altipiani che confluiscono verso Comano Terme.

ESPERIENZA INTERATTIVA

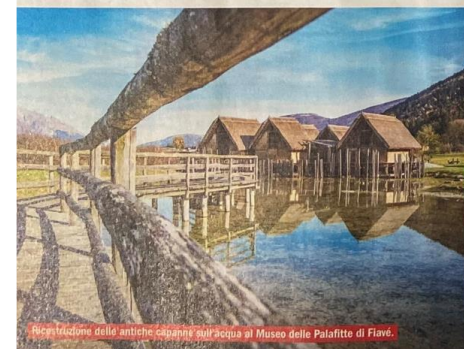
Il mio itinerario muove dal Museo delle Palafitte di Fivavé, aperto nel 2012 in una dependance del palaz-

zo abitato dai conti d'Arco, che aveva il forno dove ora c'è la biglietteria. Quando arrivo assieme a un gruppo ristretto, Franco Marzatico, soprintendente ai Beni Culturali della provincia di Trento, ci spiega che la struttura è stata pensata per un'esperienza manuale, che punta sull'interazione con fruitori di tutte le età. E durante la visita mi rendo conto che il museo diventa sempre più immersivo, man mano che salgo verso l'ultimo piano. All'inizio filmati e pannelli mi danno l'idea della zona nell'età del Bronzo: qui coesistevano diversi modi di costruire, ovvero palafitte

te sull'acqua, sul terreno e ai margini di un lago che a un certo punto si è prosciugato diventando una torbiera. Lo spaccato di uno scavo archeologico racconta la situazione di fronte alla quale sono trovati gli studiosi, che hanno cominciato a lavorare nel 1969 raccogliendo dati fondamentali non solo sulle scelte abitative, ma anche sul rapporto di reciproco condizionamento fra uomo e ambiente. Nelle ultime sale mi accosto al quotidiano di una famiglia preistorica, attraverso testimonianze sulla cucina, che attingeva a colture e allevamento, sul modo di conservare gli alimenti e di costruirvi utensili come ciotole, cucchiai, frullini. Poi mi aggiro fra spazi dedicati all'arte femminile di filare, tessere e aggindarsi.

RITORNO A UN'ALTRA ERA

Dopo aver avuto un quadro di insieme sull'insediamento trentino che rientra in una rete di 111 siti posti sotto l'egida dell'Unesco, si incammino verso il luogo che si è rivelato fondamentale per gli studi del settore. Uscendo dal centro di Fivavé, una stradina che scende ondeggiando dolcemente mi attraversa un paesaggio tutelato come Riserva naturale, con tre tipi di verde: quello intenso dei boschi, quello più chiaro dei campi coltivati e il verde che, a tratti, vi si versa il grigio della torbiera. Salgo sulla passerella in legno del Par-



Ricostruzione delle antiche capanne sull'acqua al Museo delle Palafitte di Fivavé.

Un labirinto del Parco Archeo Natura, ispirato a una decorazione ritrovata su un vaso dell'età del Bronzo.



FAVÉ NÁVRAT DO DOBY BRONZOVÉ

Text: Pavla Apostolaki

Starodávné jezero Carera, které se kdysi proměnilo v rašeliniště, odhalilo poklad. Na jeho březích žili už tři a půl tisíce let před naším letopočtem v kůlových stavbách první lidé.

Foto: Daniele Liraová

Favé, které leží asi dvacet kilometrů severně od Gardského jezera, je známé mezi archeology po celém světě. Od osmdesátých let minulého století tu díky archeologům znovu ožila doba bronzová. Na denní světlo se vynořily zlaté, jantarové a bronzové šperky, keramika a výjimečná sbírka tři set dřevěných předmětů – hrnky, vařečky, naběračky, šlehačací metly, tácy, vědra, vrtáky či sekery. Díky specifickým podmínkám jezerního lože se v rašelině zachovaly dokonce potraviny jako pšeničné klasy, plody dřínu, lískové ořechy, jablka a hrušky. Vše si lze prohlédnout v expozicích Museo delle Palafitte, kde mají i jeden z největších modelů pravěké vesnice na světě s více než sedmdesáti postavami.

Budova muzea ve starém domě Carli sousedí s archeologickým areálem. Stezky a lávky vedou po poli a rašelině k „lesu kůlů“, který vyčnívá z vody a v době bronzové podpíral jednotlivá obydlí. Archeologové čerpali ze svých poznatků, získaných během dvacetileté práce, když u umělého jezírka dali postavit věrnou repliku prehistorické vesnice s důmyslně vybudovanými základy i okolními palisádami. Díky lávkám na vodě jsou tři z pěti kůlových staveb přístupné veřejnosti.

RASSEGNA STAMPA: ESEMPI

COMANO



Italia by Natalia si trova presso Dolomiti, Trentino-Alto Adige, Italian Alps. 18 settembre ·

Agritur Maso Pra Cavai in Bleggio Superiore

Ostatnie trzy dni pobytu w #TRENTINO spędziliśmy w pięknej agroturystyce w górach, ale jednocześnie blisko jeziora #GARDA. Jest to typowe dla tego obszaru gospodarstwo rolne, w którym uprawia się m.in. jabłka, orzechy włoskie i czereśnie. Rano na śniadanie serwowane są domowej roboty ciasta, konfitury, jogurt z lokalnej wytwórni, sery i wędliny. W sezonie jest też możliwość wykupienia domowych kolacji. Mile widziane są zarówno dz... Altro...

Agritur Maso Pra Cavai in Bleggio Superiore

Abbiamo trascorso gli ultimi tre giorni del nostro soggiorno a #TRENTINO nel bellissimo agriturismo di montagna, ma allo stesso tempo vicino al lago #GARDA. Questo è tipico di questa zona un'azienda agricola dove si coltiva m. dentro. Mele, noci e ciliegie. La colazione viene servita pasticcini fatti in casa, marmellate, yogurt di provenienza locale, formaggi e carne. Si possono acquistare anche cene casalinghe durante la stagion... Altro...

Nascondi l'originale · Valuta questa traduzione



Zmysłami przez Świat e altri 187

Commenti: 15 Condivisioni: 8

ANSA.it · ViaggiArt · Trentino AA/S · Passeggiate d'arte nelle valli del Garda Trentino

Passeggiate d'arte nelle valli del Garda

Parchi, musei, land art e creatività artigiana da Comano a Ledro



Di Ida Bini TRENTO 22 set



- RIPRODUZIONE RISERVATA

CLICCA PER INGRANDIRE +

La spettacolare natura del Garda Trentino, da Comano alla Valle di Ledro e alla Valle dei Laghi, offre passeggiate d'arte tra musei, installazioni e land art, dove le sculture contemporanee si integrano armoniosamente nel paesaggio. Ogni passo è una rivelazione: gli itinerari artistici, percorribili per buona parte dell'anno, sono facili e alla portata di tutti.

BENESSERE E BELLESSERE

Benessere e Bell'essere

di Franca Dell'Arciprete | Settembre 2022

Ricaricare le proprie energie e vivere armoniosamente con la natura: forest bathing, trattamenti curativi, fanghi termali, yoga in riva al mare

Benessere in Garda Trentino, in armonia con la natura



Nella Valle di Comano si possono vivere autentiche esperienze di natural wellness: breathwalking, camminate sensoriali nel Parco delle Terme, percorsi "mente e corpo, in armonia", vere e proprie infusioni di energia e nuova vitalità.

La zona di Comano, tra il Lago di Garda e le Dolomiti di Brentan è nota soprattutto per la sua secolare tradizione termale, ma il benessere naturale che può offrire comprende molto di più. Qui flora e fauna prosperano liberamente, al punto da essere stata riconosciuta Riserva di Biosfera dall'UNESCO: la montagna è dolce, i boschi rigogliosi, i sapori e i profumi genuini.

"Mente e corpo, in armonia" sono le "Garda

Trentino Experience" dedicate a questo territorio - esperienze per tutti i gusti, attive fino al 30 settembre.

Ma non è tutto: in ogni momento dell'anno, si può scegliere di camminare a piedi nudi lungo il Percorso Sensoriale del Parco delle Terme di Comano oppure di respirare seguendo il ritmo lento della natura grazie al breathwalking... pratiche da svolgere in autonomia o con la guida degli operatori termali.

Forest bathing, barefooting (percorsi a piedi nudi) e respirazione consapevole: all'apparenza sono semplici, ma dagli effetti strabilianti sul benessere fisico e mentale.

Colori, suoni e aromi aiutano il corpo e la mente a focalizzarsi al massimo sul contatto con gli elementi naturali di questa valle del benessere. Il Percorso può essere svolto in autonomia o in compagnia degli operatori termali con le attività di Natural Wellness.

L'accesso è libero.

www.gardatrentino.it

RASSEGNA STAMPA: ESEMPI

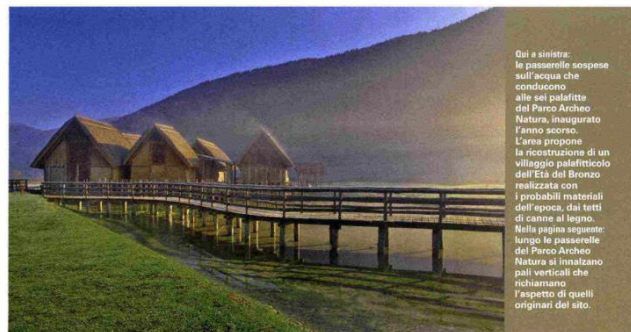
COMANO

GARDA
TRENTINO

2. Mind and body in harmony

Leave your stress behind and reconnect with nature in the sprawling grounds of Terme di Comano. You'll find that simple activities such as tree hugging, barefoot walking, and mindful breathing can have an amazing effect on your body and mind.

Our guide told us that only getting an intimate touch with nature will help you to breathe free. In fact, as we took off our shoes and were free to walk on the meadows, we got a powerful stimulation for the whole body and a sense of connection with the earth. We left our mind apart for a minute and went in a peaceful moment of relaxation away from time and space.



Qui a sinistra: le passerelle sospese sull'acqua che conducono alle sei palafitte del Parco Archeo Natura, inaugurato l'anno scorso. L'area propone la ricostruzione di un villaggio palafitticolo dell'Età del Bronzo realizzata con i probabili materiali dell'epoca, dai tetti di canne al legno. Nella pagina seguente: lungo le passerelle del Parco Archeo Natura si analizzano pali verticali che richiamano l'aspetto di quelli originari del sito.

Le ricostruzioni sono fedeli all'aspetto originario e ai materiali utilizzati nell'Età del Bronzo

Andavano lontani i carri carichi di torba, in gran parte del Trentino occidentale e almeno fino al Basso Garda. Era un combustibile prezioso che ben presto venne utilizzato anche come terriccio vegetale da giardinaggio. A metà del XIX secolo l'estrazione di materiale dalla torbiera di Fivè procedeva senza sosta e il mercato era fiorente. Nessuno, all'epoca, fece caso a quei pali conficcati che emergevano a centinaia dal terreno, così come ai resti di utensili che gli scavi portavano alla luce. «A quell'epoca neppure dai dotti stessi se ne valutava l'importanza», scriveva nel 1893 don Luigi Baroldi, appassionato ricercatore locale che in qualche modo riuscì ad attirare l'attenzione della comunità scientifica. Ma è solo a partire dal 1920 che le attività estrattive vennero sottoposte a qualche modesto vincolo archeologico, mentre per arrivare a una ricerca sistematica occorrerà aspettare fino al 1968.

NELLA TORBIERA SI NASCONDEVA UN TESORO Molto materiale prezioso era andato perduto, ma quel che si salvò racconta comunque una storia insospettabile e di grande interesse storico-archeologico, che da dieci anni si può ripercorrere nelle sale del Museo delle Palafitte, creato nell'elegante Casa Carli di Fivè. L'esposizione si articola su due piani e racconta con allestimenti puntuali e di immediata comprensione, grazie anche al ricco apparato testuale e fotografico, l'insediamento del popolo delle palafitte nel Tardo Neolitico (3800-3600 avanti Cristo) e il suo successivo ampliamento nell'Età del Bronzo, fino al 1500-1300 avanti

Cristo. Fedeli ricostruzioni delle diverse tipologie abitative e dei metodi di costruzione si accompagnano a un gran numero di reperti considerati dagli studiosi di straordinaria importanza: monili in bronzo, oro e ambra, vasi di ceramica, stoviglie e utensili in legno, strumenti di lavoro come secchi, mazze, falciotti. Le particolari condizioni ambientali hanno perfino permesso la conservazione di derrate alimentari con spighe di grano, corniole, nocciole, mele e pere. Tutto questo è rimasto sepolto per millenni nella torba poche centinaia di metri più in là, dove una volta si estendeva il lago Carera.

Ci incamminiamo dunque lungo la strada sterrata che porta al sito. La passeggiata tra i campi consente di osservare le pareti meridionali delle Dolomiti di Brenta, che cingono a nord l'altopiano morenico di Lomaso sul quale si trova Fivè. Si ammirano così vette famose come la cima Tosa (3.173 metri, seconda per altezza delle Dolomiti di Brenta), la cima d'Ambiez, il Castello dei Camosci e la cima Vallon, mentre volgendo lo sguardo a ovest è il Carè. Alto a svertare sopra i boschi. L'area archeologica, inserita nel sito seriale Unesco "Siti palafitticoli preistorici delle Alpi" è attraversata da un sistema di passerelle sopraelevate che portano fino a due piccoli stagni, residui dell'antico e ben più ampio invaso dai quali spuntano i pali su cui poggiavano le palafitte. «Non bisogna però cadere nell'equivoco che quelle genti vivessero di pesca», spiega Franco Marzatico, Soprintendente per i beni culturali della Provincia Autonoma di Trento. «Erano piuttosto agricoltori e allevatori che approfittavano del terreno umido e fertile per le loro attività». Marzatico, ai ➔



TRENTO

TRENTINO INSOLITO: cosa vedere a Comano Terme e dintorni

I dintorni di Comano Terme e di Stenico non rientrano nei circuiti più turistici. Ti voglio quindi mostrare cosa vedere in queste zone insolite e poco conosciute del Trentino, a poca distanza dal Lago di Garda.

Il Trentino regala splendidi paesaggi, famosi in tutto il mondo. Oltre alle zone più turistiche, ci sono anche località insolite e poco visitate che meritano di essere scoperte.

Proprio a questo proposito, vorrei proporti di trascorrere un weekend a Comano Terme e dintorni dove lasciarsi immergere non solo nella natura ma anche nella cultura locale.

BLU

COMANO

GARDA
TRENTINO



Il nuovo magazine del Garda Trentino: una pubblicazione trilingue per ispirare i visitatori alla scoperta di storie, luoghi e suggestioni

40.000 copie

Distribuito a tutti i partner premium

GUEST EXPERIENCE

COMANO

GARDA
TRENTINO

- 9 uffici:** brand touchpoint sul territorio
- +65K visitatori uffici
- +14,6K contatti telefonici
- +4,5K richieste informazioni via mail
- +2,9K richieste booking inviate

**Ristrutturazione info point
Comano**



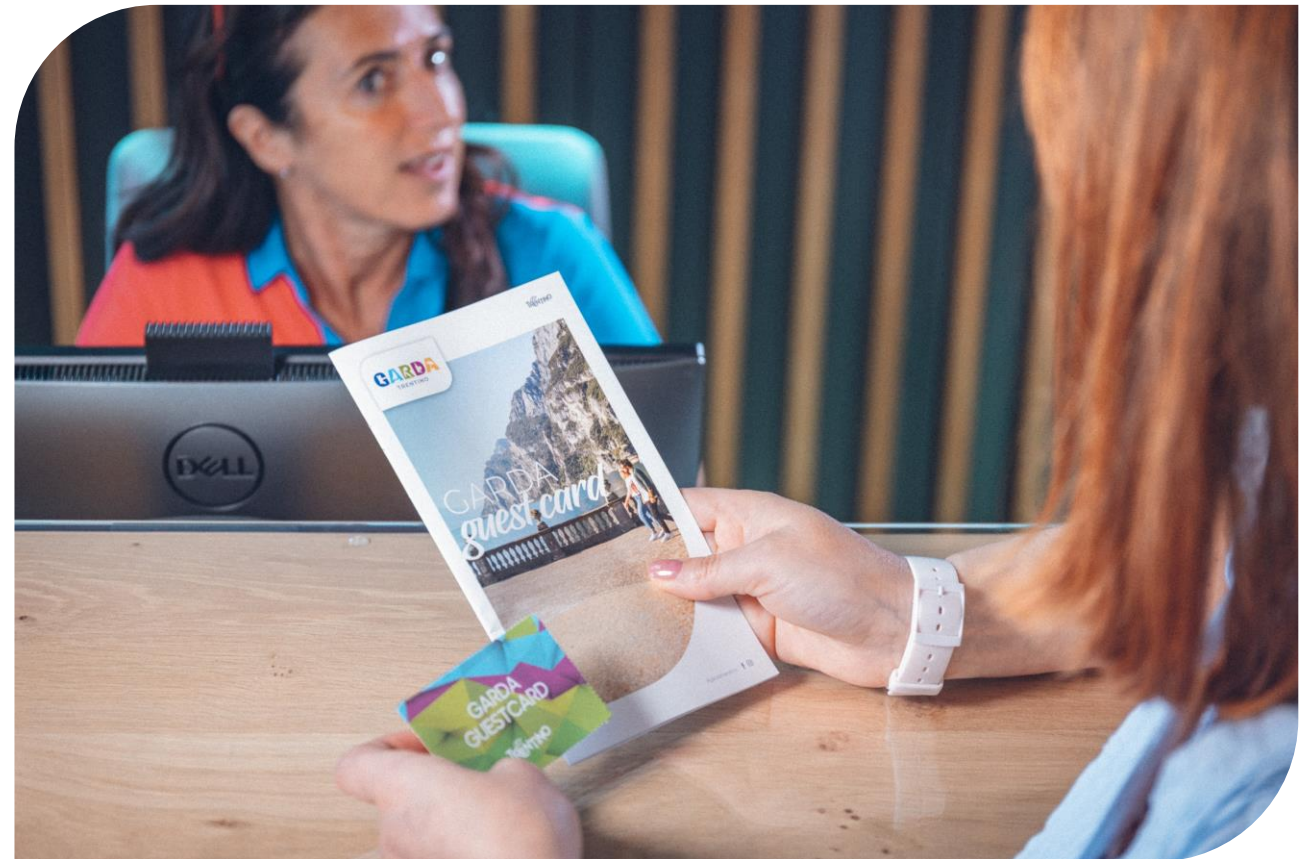
GARDA GUEST CARD

COMANO

GARDA
TRENTINO

Una vasta gamma di servizi a titolo gratuito e/o con scontistiche: trasporto pubblico, Bus&Go, navigazione, accesso a musei, Ascensore del Bastione e molto altro ancora...

+150€ di valore!



GARDA GUEST CARD

COMANO

GARDA
TRENTINO

Attività incluse

- Parco Archeo Natura
- Museo Palafitte
- Castello Stenico
- Casa del Parco Flora
- Sconti Terme Comano
- Produttori locali



COMANO

Trentino

COMANO: ALTRI PROGETTI

CLUB DI PRODOTTO

COMANO

GARDA
TRENTINO



Definizione **club di prodotto** con strutture ricettive, per una maggiore integrazione tra ricettivo e offerta / esperienze termali, focus sales driven.

FOLLOW US!

COMANO

GARDA
TRENTINO

GRUPPO FACEBOOK OPERATORI





COMANO

GARDA
TRENTINO

GRAZIE PER
L'ATTENZIONE