

# Il futuro del settore hospitality si basa sull'analisi dei dati





“Trasformare i dati in informazioni rilevanti,  
le informazioni in consapevolezza,  
la consapevolezza in valore”.

**Questa è la data intelligence.  
Questa è HBenchmark.**

# L'approccio utilizzato in passato oggi non basta più!

Basare le proprie strategie solo sul confronto delle prenotazioni con l'anno precedente non è più sufficiente per essere competitivi e lo sarà sempre meno in un futuro.

- Come si muove **la domanda turistica** nel mio territorio?
- Quali saranno **le date future** più richieste nella mia località?
- Quali **prezzi** funzioneranno meglio in determinate date?
- Chi ha **la miglior strategia** per non dipendere eccessivamente dalle OTA?

Per rispondere a queste ed altre domande e presidiare il mercato locale in modo efficace **è fondamentale orientare le proprie scelte strategiche con la massima reattività** dotandosi di strumenti tecnologici che mettano a disposizione dati oggettivi.



**HBenchmark è l'innovativa piattaforma di Hospitality Data Intelligence** che riceve dai PMS le metriche delle prenotazioni, le aggrega e restituisce in tempo reale una nutrita serie di indicatori di performance, strategici per lo sviluppo del business sia della destinazione che della singola struttura.

HBenchmark aiuta **operatori turistici** e **destination manager** a muoversi con consapevolezza nel complesso mercato dell'hospitality:

- 1 Ottimizzando la propria offerta e confrontandola con quella del territorio
- 2 Agevolando i rapporti con gli interlocutori finanziari, supportando i business plan con indici di performance internazionali e informazioni di mercato aggiornate e oggettive
- 3 Conoscendo l'occupazione on the book della propria destinazione



## Informazioni di valore restituite in tempo reale grazie all'integrazione con i PMS

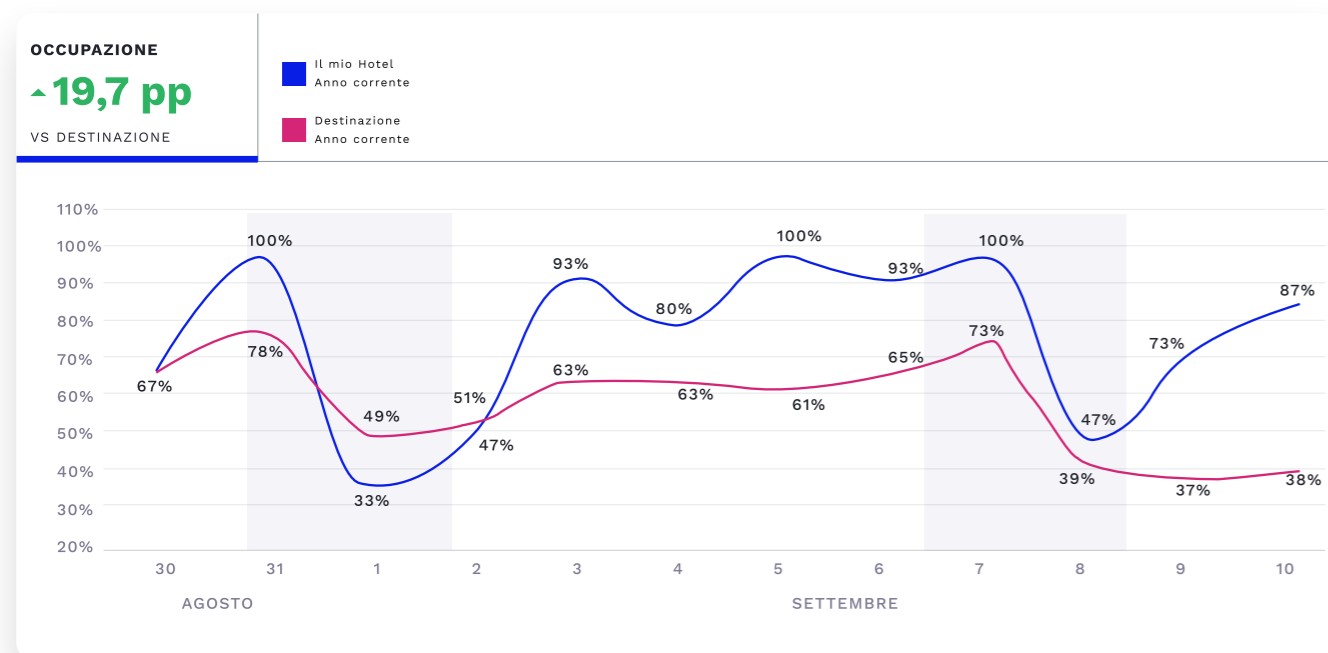
HBenchmark permette di **confrontare le performance della propria struttura ricettiva con quelle del territorio, zona o competitive set per un periodo specifico passato o futuro**, ricevendo i dati direttamente dai gestionali degli hotel (PMS).

La provenienza automatica da una fonte certa e aggiornata in tempo reale, garantisce di ottenere **informazioni complete ed affidabili sui flussi di prenotazione** relativi allo storico degli ultimi 24 mesi e ai futuri 12, limitando attività manuali a carico degli operatori.

**HBenchmark è oggi integrato con più di 40 Property Management System.**

**Le informazioni restituite potranno rispondere a domande come →**

## “Qual è il **tasso di occupazione** nel mio territorio?”

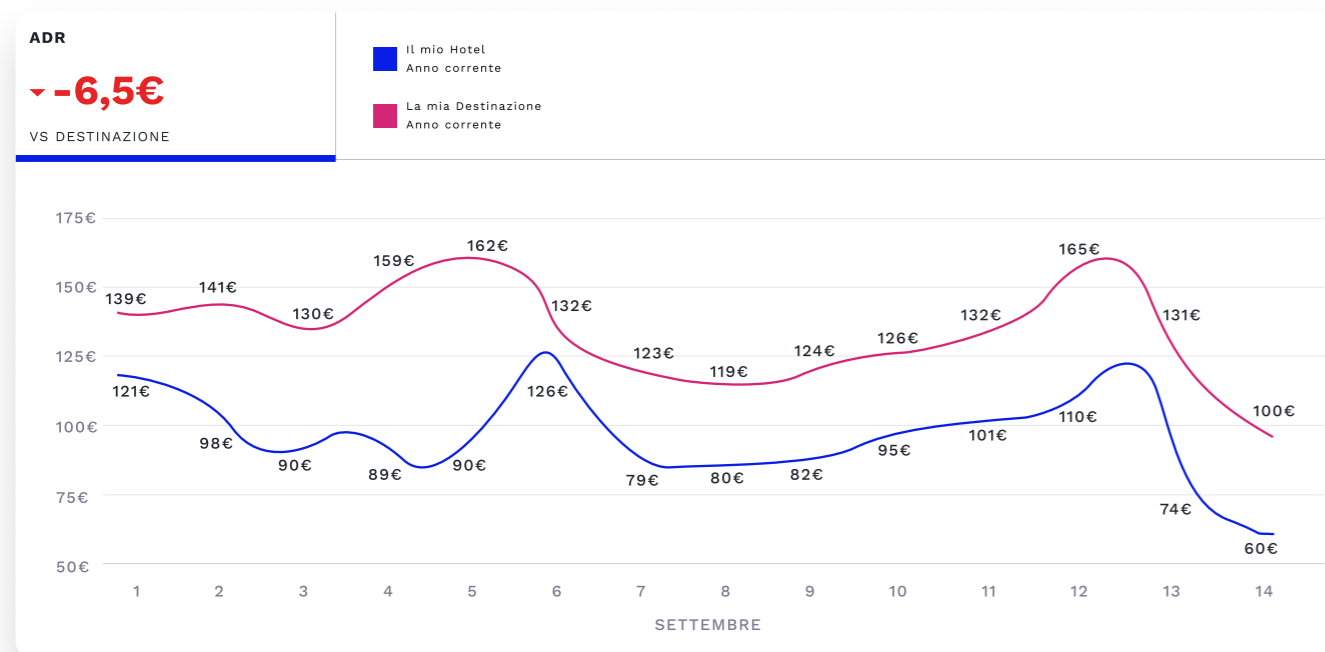


**Monitora e confronta i tassi di occupazione della tua struttura per date passate o future, confrontandoli con quelli del territorio o competitive set.**

Grazie a questa funzionalità potrai:

- 1 Definire i **prezzi in funzione della pressione della domanda** di occupazione nel tuo territorio
- 2 Intercettare le date di eventi futuri che hanno maggior richiesta ed ottimizzare di conseguenza le **strategie di revenue management e marketing**
- 3 Contestualizzare le proprie performance per sapere **se sono in linea o migliorabili rispetto al proprio mercato locale o competitive set**

“Quali **tariffe stanno funzionando** meglio nel mio mercato di riferimento?”

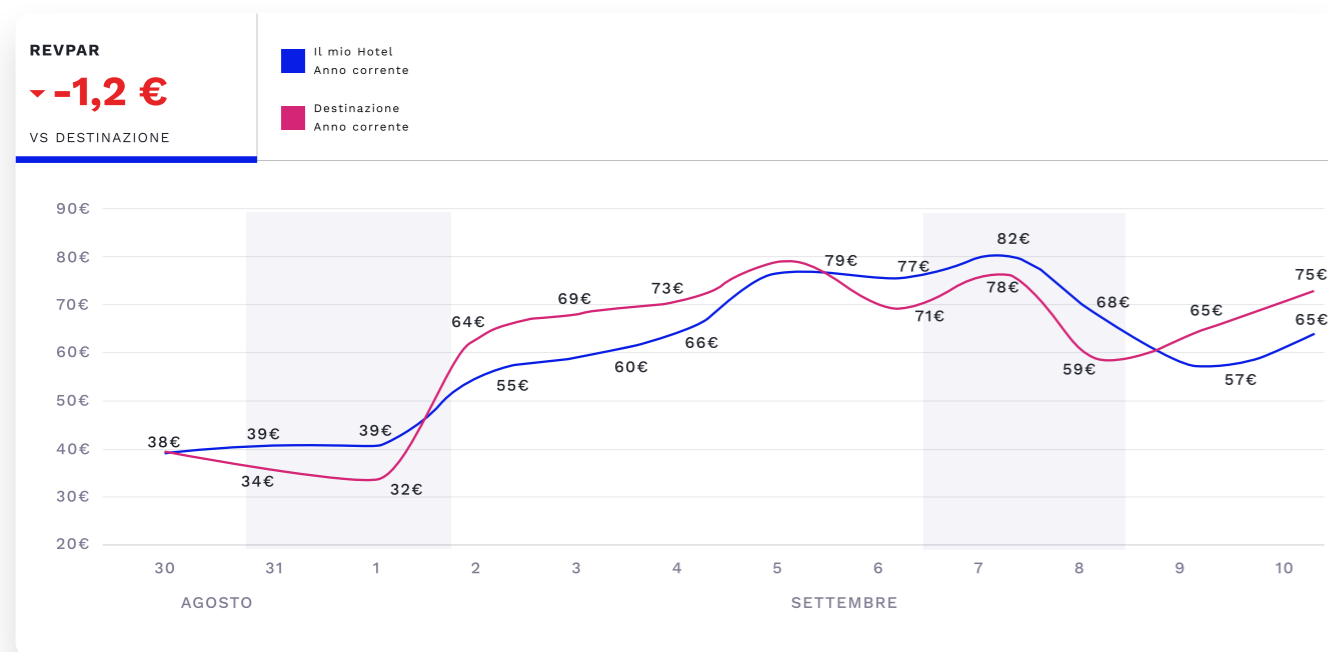


**Monitora e confronta la tariffa media giornaliera (ADR o prezzo medio camera e persona per ogni specifico trattamento) rispetto a quella del territorio o competitive set, per un periodo specifico passato o futuro.**

Grazie a questa funzionalità potrai:

- 1 **Confrontarti con il tuo mercato di riferimento** per cogliere l'opportunità in ogni singola data
- 2 Comprendere se il problema della **scarsa occupazione è connesso alla tua strategia di pricing** piuttosto che alla **manca di domanda**
- 3 **Essere consapevole** quando la causa di mancate prenotazioni non è il prezzo (così da evitare di scatenare guerre di prezzo)

“La strategia commerciale della mia struttura garantisce il miglior indice di redditività?”



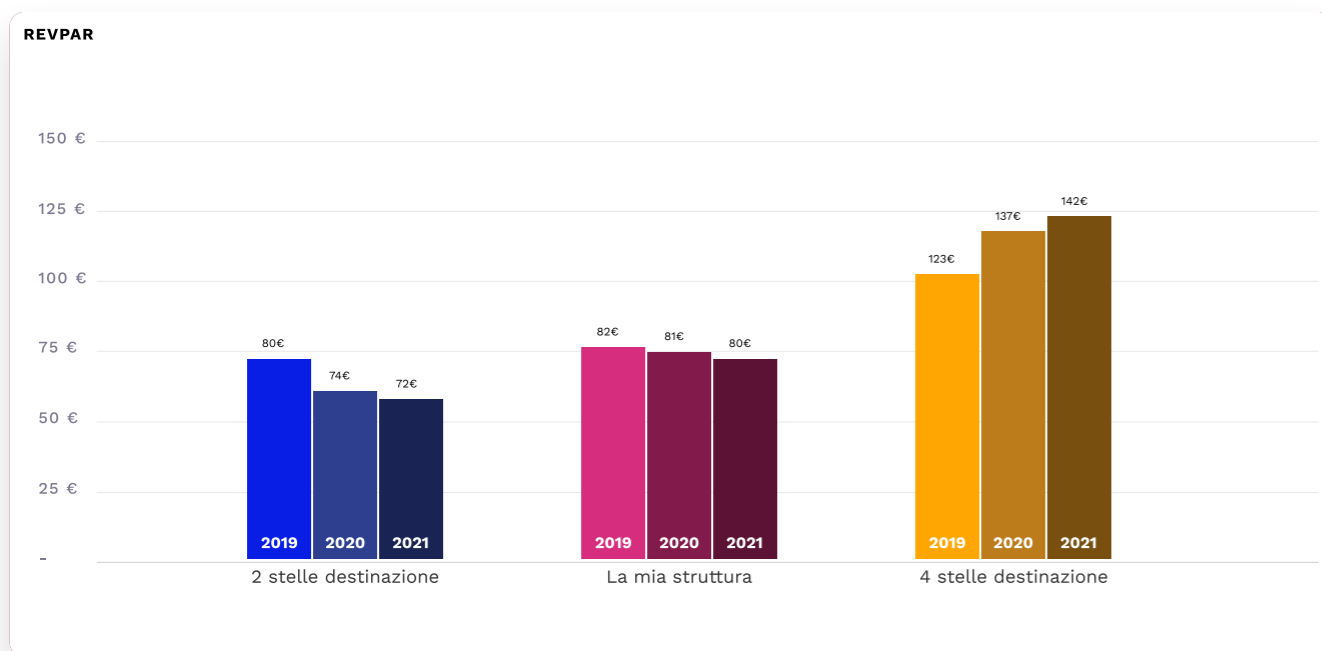
Confronta il ricavo medio generato per camera disponibile. Il RevPAR è l'indicatore di performance più conosciuto e utilizzato in ambito internazionale.

Grazie a questa funzionalità potrai:

- 1 Confrontare il tuo revPAR rispetto a quello della destinazione per un periodo o un evento specifico passato o futuro
- 2 Confrontare il tuo revPAR rispetto a un gruppo di competitor per un periodo o un evento specifico passato o futuro
- 3 Prendere **decisioni di investimento consapevoli** grazie a informazioni di redditività del mercato locale, con il dettaglio delle diverse tipologie e categorie di struttura



## “Qual è il mio **posizionamento nel mercato?**”



**Attrai investitori internazionali, agevola il dialogo con gli istituti di credito, avalla business plan e richieste di finanziamento, grazie al monitoraggio di indicatori riconosciuti a livello internazionale dal sistema finanziario.**

Grazie a questa funzionalità potrai:

- 1 Monitorare **il trend di crescita della redditività** per camera della tua struttura confrontandola con le diverse categorie presenti nella tua destinazione
- 2 Conoscere le informazioni alla base di qualsiasi decisione strategica grazie all'**analisi degli indicatori internazionali del mercato finanziario: MPI RGI e ARI**
- 3 Prendere **decisioni di investimento consapevoli** grazie a informazioni di redditività nel proprio mercato di riferimento

## “Come posso ridurre il rischio delle cancellazioni sotto data?”

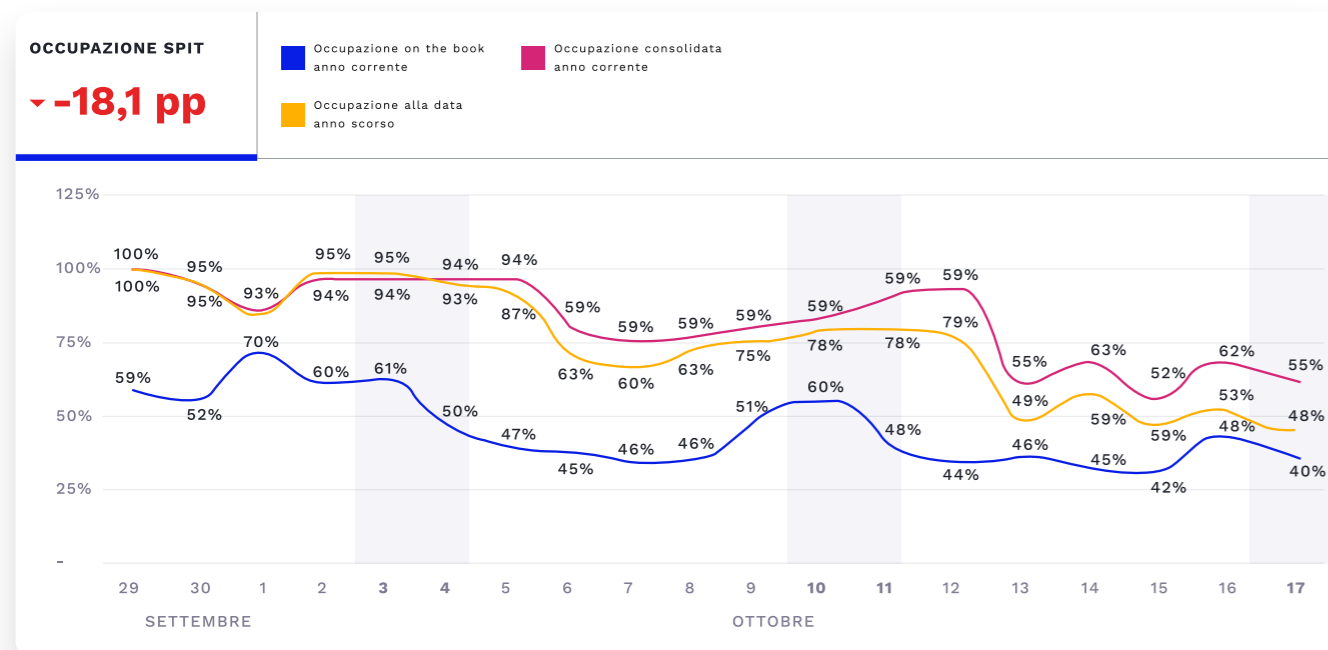


Monitora il tasso di cancellazione della tua struttura per date passate o future, e confrontalo con quello del territorio o competitive set.

Grazie a questa funzionalità potrai:

- 1 Conoscere il **tasso di cancellazione per tipologia di mercato** (retail, negoziati, gruppi leisure e gruppi business) e confrontarlo rispetto ai tuoi competitor
- 2 Monitorare **quali canali di vendita sono più esposti al rischio di cancellazioni** confrontando i trend con quelli della tua destinazione o competitive set
- 3 Monitorare **l'impatto economico delle cancellazioni** nella tua destinazione a causa di condizioni meteo avverse o di altri eventi imprevedibili

“Come posso **prevedere i risultati futuri** sulla base delle prenotazioni acquisite?”

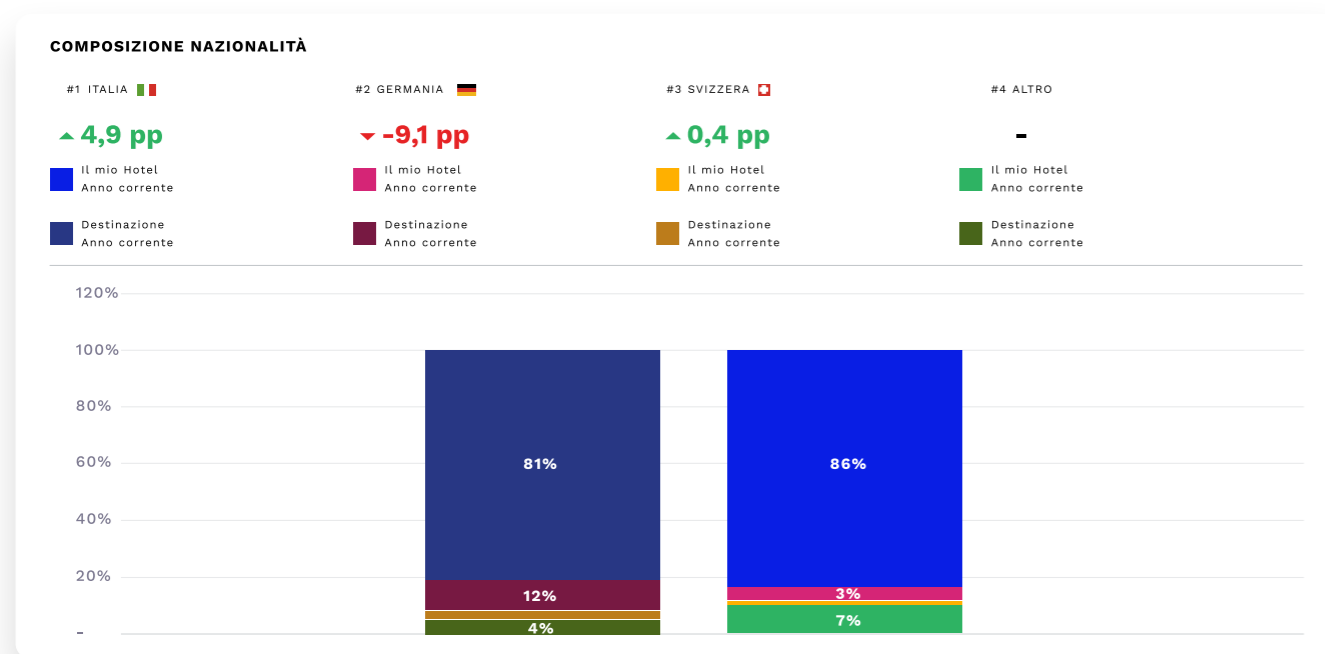


Conosci come stanno andando le prenotazioni sul tuo territorio grazie ad un confronto delle prenotazioni future on the book, rispetto alla fotografia delle prenotazioni registrate l'anno precedente alla stessa data di osservazione.

Grazie a questa funzionalità potrai:

- 1 Confrontare per i diversi canali di vendita se **le prenotazioni sono in anticipo rispetto agli anni precedenti**
- 2 **Monitorare come variano i prezzi medi** all'avvicinarsi della data di soggiorno
- 3 Scoprire in anticipo se **la proiezione di risultato atteso** è superiore rispetto agli indicatori storici

“Sto cogliendo tutte **le opportunità dei flussi turistici** che arrivano sul mio territorio?”



Conosci l'andamento delle prenotazioni della tua struttura rispetto al mercato locale passato e futuro, anche per specifiche segmentazioni come trattamento, canale, mercato e nazionalità.

Grazie a questa funzionalità potrai:

- 1 Cogliere anticipatamente **le dinamiche dei flussi turistici** analizzandole assieme a parametri qualitativi come redditività e prezzo medio **per le singole nazionalità**
- 2 Analizzare **i dati della tua struttura relativi ai trattamenti** come b&b, mezza pensione, solo camera, pensione completa e di **confrontarli con il tuo mercato di riferimento**, sia in chiave storica che futura
- 3 Ridurre progressivamente **la dipendenza dalle OTA**

# Per costruire insieme una Smart Destination

Una destinazione diventa “smart” quando riesce a orientare le proprie strategie su dati certi

Il futuro del turismo è rappresentato dalle smart destination. Aderendo ad HBenchmark contribuirai alla crescita della tua destinazione entrando a far parte di un sistema di Hospitality Data Intelligence condiviso che permetterà di migliorare le strategie di sviluppo, promozione ed organizzazione del territorio, aumentando la competitività di tutto il comparto turistico locale.

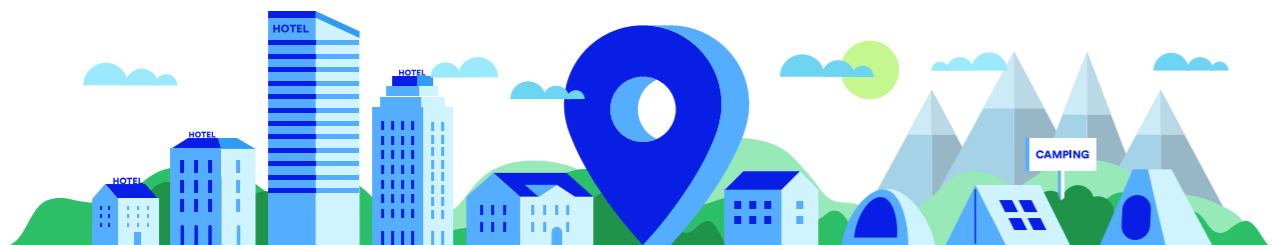


---

# Vuoi provare HBenchmark?

Con HBenchmark potrai da subito formulare il prezzo giusto al momento giusto, massimizzando i ricavi della tua struttura.

[RICHIEDI UNA DEMO](#)





## **HBenchmark**

Via Retrone 16

36077 Altavilla Vicentina (VI)

Tel. +39 0444 276202

[info@hbenchmark.it](mailto:info@hbenchmark.it)

[www.hbenchmark.com](http://www.hbenchmark.com)

P.IVA 03998320240

© 2021 HBenchmark s.r.l.